



বার্ষিক প্রতিবেদন

২০১০-২০১১



বীজ প্রত্যয়ন এজেন্সী

কৃষি মন্ত্রণালয়

ছয়দেবপুর, গাজীপুর-১৭০১



পটভূমি

বাংলাদেশের প্রথম জাতীয় পঞ্চবার্ষিক পরিকল্পনার (১৯৭৩-৭৮) অন্তর্ভুক্ত দানাশস্য বীজ প্রকল্পের আওতায় বীজের মান নিয়ন্ত্রণকারী সংস্থা হিসেবে ১৯৭৪ সালের জুন মাসে বীজ প্রত্যয়ন এজেন্সী প্রতিষ্ঠিত হয়। সরকারী পর্যায়ে উৎপাদিত অনুমোদিত জাতের কৃষি বীজের গুণগত মান যাঁচাই এবং বীজের উৎকর্ষতা নিরূপণ করতঃ বীজ প্রত্যয়ন বা সার্টিফিকেট প্রদানের দায়িত্ব জন্মলগ্ন থেকেই বীজ প্রত্যয়ন এজেন্সীর উপর অর্পিত হয়। এ এজেন্সীর সকল কারিগরী কর্মকান্ড বীজ অধ্যাদেশ-১৯৭৭, জাতীয় বীজ নীতি-১৯৯৩, বীজ আইন (সংশোধিত)-১৯৯৭, বীজ বিধি-১৯৯৮ ও বীজ আইন (সংশোধিত)-২০০৫ এবং জাতীয় বীজ বোর্ডের সিদ্ধান্ত অনুযায়ী পরিচালিত হচ্ছে।

বাংলাদেশের ক্রমবর্ধিষ্ণু বীজ শিল্প উন্নয়ন কর্মসূচির আওতায় উন্নতমানের বীজ উৎপাদনের ক্ষেত্রে প্রতিষ্ঠাকাল থেকেই বীজ প্রত্যয়ন এজেন্সীর ভূমিকা ছিল অত্যন্ত বলিষ্ঠ ও গুরুত্বপূর্ণ। জাতীয় তৃতীয় পঞ্চবার্ষিক (১৯৮৫-৯০) পরিকল্পনা মেয়াদকালীন সময় পর্যন্ত এ সংস্থার দায়দায়িত্ব ছিল কেবলমাত্র সরকারী পর্যায়ে উৎপাদিত ও সংগৃহীত বীজ প্রত্যয়ন করা। পরবর্তীতে চতুর্থ পঞ্চবার্ষিকী (১৯৯১-৯৬) পরিকল্পনায় বীজ প্রত্যয়ন এজেন্সী কর্তৃক বীজের মান যাঁচাই ও বীজ প্রত্যয়ন কর্মসূচীর মধ্যে বীজ শিল্পের সাথে জড়িত বেসরকারী প্রতিষ্ঠানসমূহের উৎপাদিত বীজ প্রত্যয়নের নীতি গৃহীত হয়।

বীজ প্রত্যয়ন এজেন্সী সরকারীভাবে উৎপাদিত ও নিয়ন্ত্রিত ফসল যেমন- ধান, গম, পাট ও আলু বীজের প্রত্যয়নপূর্বক মান নিয়ন্ত্রণে বিশেষ ভূমিকা পালন করে আসছে। তার সাথে সাথে বেসরকারী বীজ উৎপাদনকারী সংস্থা বা রেজিস্ট্রিকৃত প্রতিষ্ঠানের নিয়ন্ত্রিত ফসলের বীজ মাঠ পরিদর্শন ও প্রত্যয়ন কর্মকান্ড বীজ প্রত্যয়ন এজেন্সীর উপর অর্পিত হয়েছে। পর্যায়ক্রমে অন্যান্য শস্যের উৎপাদিত বীজের প্রত্যয়ন করার প্রক্রিয়াও অন্তর্ভুক্ত হবে। বীজ প্রত্যয়ন এজেন্সী প্রত্যয়নকৃত বীজের মানের নিশ্চয়তা বিধানের লক্ষ্যে প্রত্যয়নকৃত বীজের প্যাকেট/বস্তায় প্রত্যয়ন ট্যাগ লাগানোর পূর্বেই মাঠ পরিদর্শন এবং পরীক্ষাগারে বীজের মান পরীক্ষা করে থাকে। বীজ প্রত্যয়ন এজেন্সী এসব কর্মকান্ড অত্যন্ত সতর্কতা ও নিষ্ঠার সাথে করে আসছে।

দেশে একটি শক্তিশালী বীজ শিল্প গড়ে তোলার লক্ষ্যে জাতীয় বীজ নীতি-১৯৯৩ এ বেসরকারী খাতকে বীজ উৎপাদনে উৎসাহিত করা হয় এবং সরকারী খাতের পাশাপাশি বেসরকারী খাতে উৎপাদিত বীজের প্রত্যয়ন ও মান নিয়ন্ত্রণের বিধান রাখা হয়েছে। সে লক্ষ্যে বীজ প্রত্যয়ন এজেন্সী বর্তমানে জাতীয় বীজনীতি ও বীজ আইনের আলোকে দেশে একটি শক্তিশালী বীজ শিল্প গড়ে তোলার জন্য এবং ২০১৫ সাল নাগাদ মান সম্পন্ন বীজ উৎপাদনের পরিমাণ ১৩-১৫% (বর্তমান) থেকে ৩০-৩৫% এ উন্নীত করার নিমিত্তে সরকারী ও বেসরকারী উভয় খাতেই বীজ প্রত্যয়ন সেবা সম্প্রসারিত করে বীজের মান নিয়ন্ত্রণ করে আসছে।

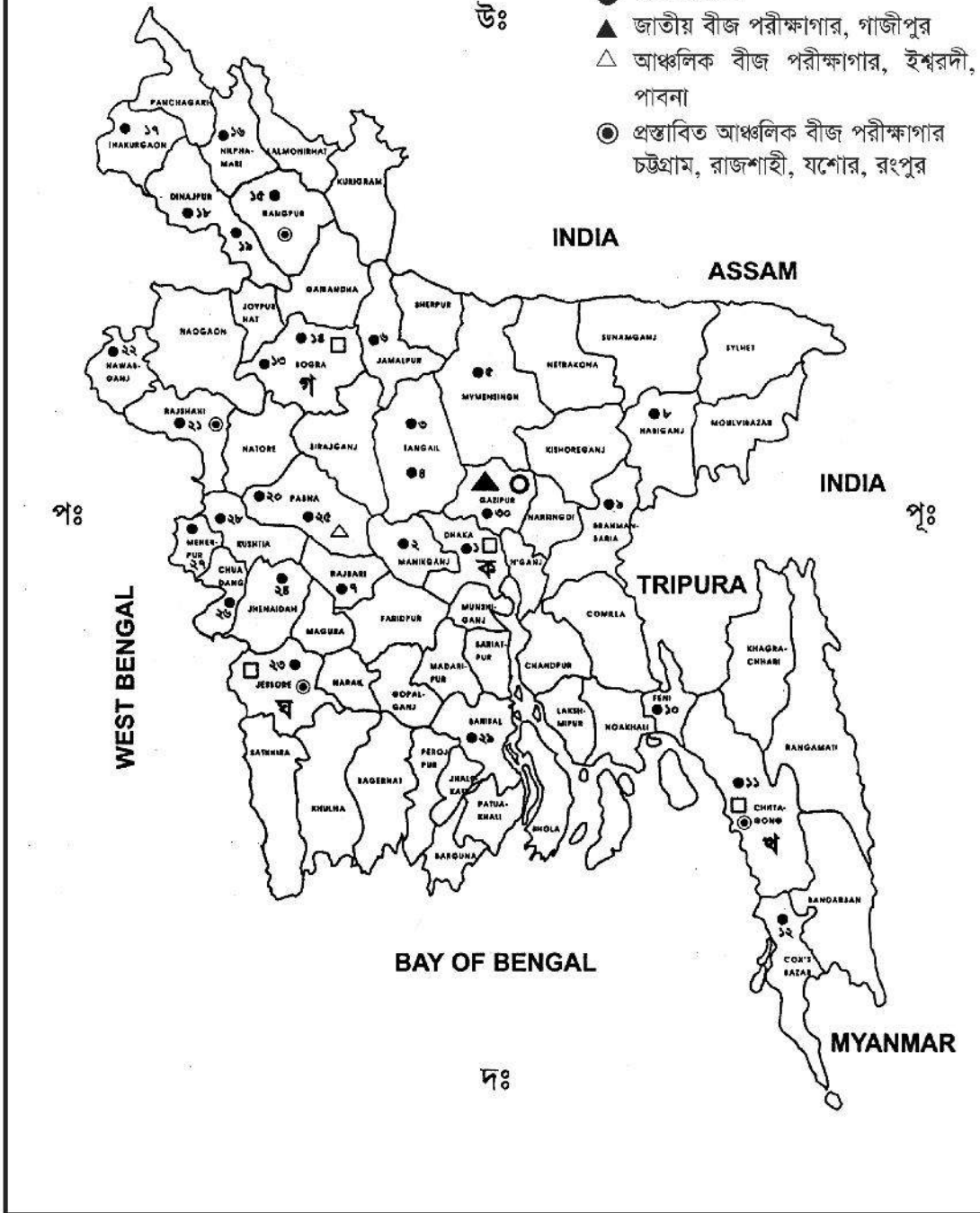
ইতোমধ্যে বিভিন্ন বেসরকারী প্রতিষ্ঠান বীজ উৎপাদন ও সংরক্ষণে এগিয়ে এসেছে এবং বীজ প্রত্যয়ন এজেন্সী তাদেরকে প্রয়োজনীয় সেবা প্রদান করে আসছে। এছাড়াও বীজ প্রত্যয়ন এজেন্সী চাষী পর্যায়ে উৎপাদিত বীজ, আমদানীকৃত বীজ ও মার্কেট মনিটরিং-এর আওতাধীন বিভিন্ন বীজ পরীক্ষা করে ফলাফল দিচ্ছে। এ প্রচেষ্টা অব্যাহত থাকলে অচিরেই দেশে একটি শক্তিশালী বীজ শিল্প গড়ে উঠবে, বীজের মান উত্তরোত্তর বৃদ্ধি পাবে এবং দেশ সমৃদ্ধির দিকে এগিয়ে যাবে।

মানচিত্রে বীজ প্রত্যয়ন এজেন্সী

Appendix -

বাংলাদেশ

- ⊙ প্রধান কার্যালয়, গাজীপুর-১৭০১
- আঞ্চলিক কার্যালয়
- ফিল্ড অফিস
- ▲ জাতীয় বীজ পরীক্ষাগার, গাজীপুর
- △ আঞ্চলিক বীজ পরীক্ষাগার, ইশ্বরদী, পাবনা
- ⊙ প্রস্তাবিত আঞ্চলিক বীজ পরীক্ষাগার চট্টগ্রাম, রাজশাহী, যশোর, রংপুর



-----মানচিত্রের বর্ণনা-----

প্রধান কার্যালয়, গাজীপুর-১৭০১

ক) ঢাকা অঞ্চল:

১. ফিল্ড অফিস, ঢাকা
২. ফিল্ড অফিস, মানিকগঞ্জ
৩. ফিল্ড অফিস, টাঙ্গাইল
৪. ফিল্ড অফিস, মধুপুর
৫. ফিল্ড অফিস, ময়মনসিংহ
৬. ফিল্ড অফিস, জামালপুর
৭. ফিল্ড অফিস, রাজবাড়ী
৮. ফিল্ড অফিস, গাজীপুর (স:দ:)

খ) চট্টগ্রাম অঞ্চল:

৯. ফিল্ড অফিস, ইটাখোলা
১০. ফিল্ড অফিস, বি-বাড়ীয়া
১১. ফিল্ড অফিস, ফেনী
১২. ফিল্ড অফিস, পাহাড়তলী
১৩. ফিল্ড অফিস, কক্সবাজার

গ) বগুড়া অঞ্চল:

১৪. ফিল্ড অফিস, বগুড়া-১
১৫. ফিল্ড অফিস, বগুড়া-১
১৬. ফিল্ড অফিস, রংপুর

১৭. ফিল্ড অফিস, নীলফামারী
১৮. ফিল্ড অফিস, ঠাকুরগাঁও
১৯. ফিল্ড অফিস, দিনাজপুর-১
২০. ফিল্ড অফিস, দিনাজপুর-২
২১. ফিল্ড অফিস, টেবুনিয়া
২২. ফিল্ড অফিস, রাজশাহী
২৩. ফিল্ড অফিস, চাঁপাইনবাবগঞ্জ

ঘ) যশোর অঞ্চল:

২৪. ফিল্ড অফিস, যশোর
২৫. ফিল্ড অফিস, ঝিনাইদহ
২৬. ফিল্ড অফিস, জীবননগর
২৭. ফিল্ড অফিস, চুয়াডাঙ্গা
২৮. ফিল্ড অফিস, মেহেরপুর
২৯. ফিল্ড অফিস, কুষ্টিয়া
৩০. ফিল্ড অফিস, বরিশাল

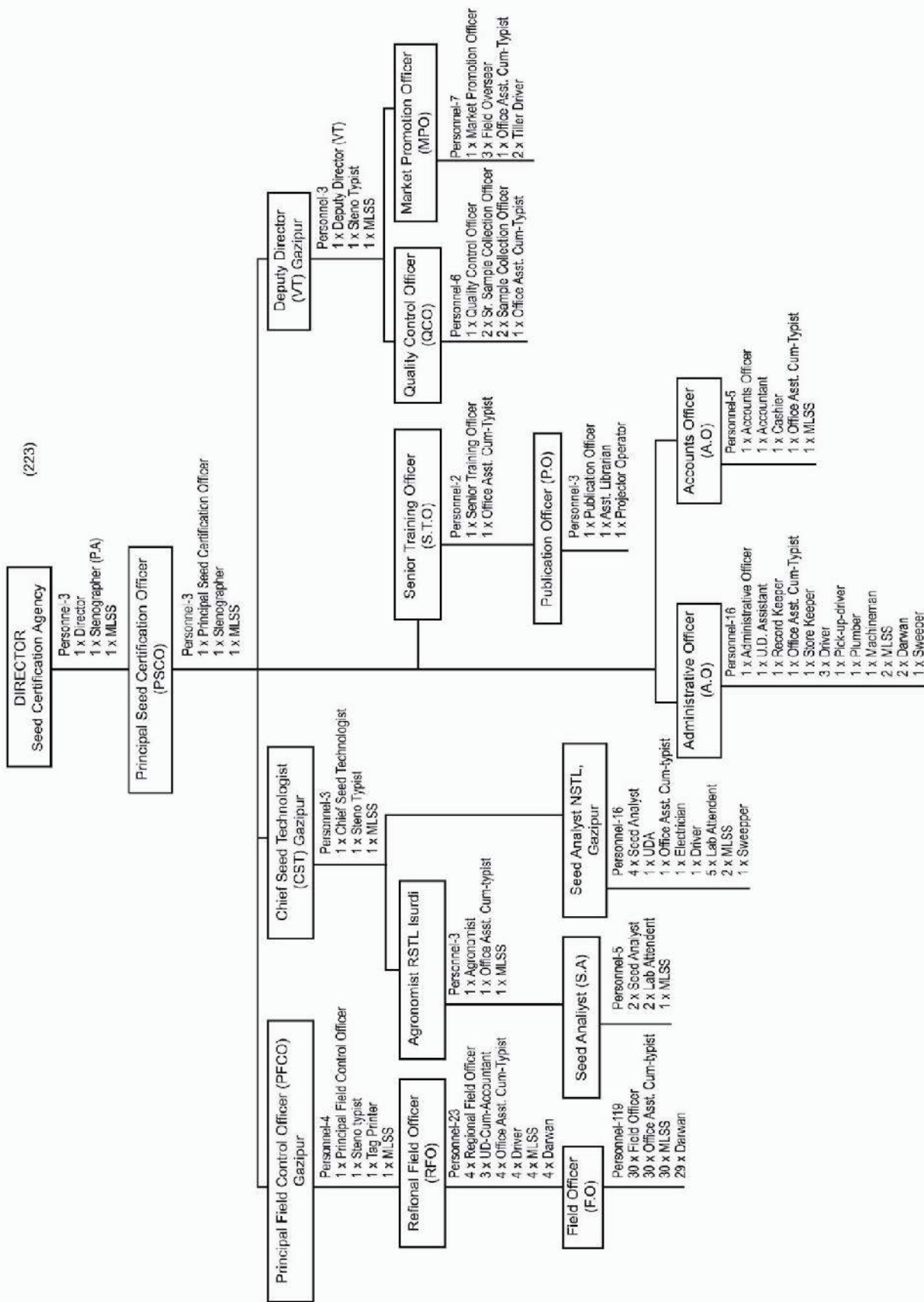
এক নজরে বীজ প্রত্যয়ন এজেন্সী

❖ স্থাপিত	ঃ	জুন, ১৯৭৪
❖ মোট জমির পরিমাণ	ঃ	১৭.৫৬ একর
❖ অফিস ক্যাম্পাস	ঃ	৫.৫৬ একর
❖ কন্ট্রোল ফার্ম	ঃ	১২.০০ একর
❖ অফিস ভবন (সদর দপ্তর)	ঃ	৪টি (প্রশাসনিক ভবন, জাতীয় বীজ পরীক্ষাগার, জাত পরীক্ষাগার ও ডরমিটরী।
❖ আবাসিক কোয়ার্টার	ঃ	১১টি
❖ কারিগরী উইং	ঃ	৩টি (মাঠ পরিদর্শন, বীজ পরীক্ষা এবং জাত পরীক্ষা)
❖ সাপোর্ট সার্ভিস শাখা	ঃ	৪টি (প্রশাসন, হিসাব, প্রশিক্ষণ ও প্রকাশনা)
❖ জাতীয় বীজ পরীক্ষাগার	ঃ	১ টি
❖ আঞ্চলিক বীজ পরীক্ষাগার	ঃ	১ টি (৪টি প্রক্রিয়াধীন- জনবলের অভাবে চালু হয়নি)
❖ মিনি বীজ পরীক্ষাগার	ঃ	২৫ টি
❖ কন্ট্রোল ফার্ম	ঃ	১ টি
❖ আঞ্চলিক বহিরাংগন অফিস	ঃ	৪ টি
❖ বহিরাংগন অফিস	ঃ	৩০ টি
❖ প্রথম শ্রেণীর কর্মকর্তা	ঃ	৫৪ জন
❖ দ্বিতীয় শ্রেণীর কর্মকর্তা	ঃ	২ জন
❖ তৃতীয় শ্রেণীর কর্মচারী	ঃ	৮৪ জন
❖ চতুর্থ শ্রেণীর কর্মচারী	ঃ	৮৩ জন
সর্বমোট	ঃ	২২৩ জন

সহায়তাকারী প্রকল্প :

- কৃষি সম্প্রসারণ কম্পোনেন্ট-ডানিডা-ডিএই (সেপ্টেম্বর ২০০৭-জুন ২০১১) বীজ উইং, কৃষি মন্ত্রণালয়

ORGANIZATION CHART OF SEED CERTIFICATION AGENCY



বীজ প্রত্যয়ন এজেন্সীর উইং ওয়ারী কার্যক্রম

বীজ প্রত্যয়ন এজেন্সীর পরিচালক এ এজেন্সীর প্রশাসনিক প্রধান হিসেবে দায়িত্ব পালন করেন। তাকে বিভিন্ন কাজে সহায়তা করেন অন্যান্য কর্মকর্তাগণ। বর্তমানে এ এজেন্সীতে মোট ২২৩ জন কর্মকর্তা-কর্মচারী কর্মরত আছেন। তন্মধ্যে ৫৩টি পদ বিসিএস (কৃষি) ক্যাডারভুক্ত। এজেন্সীতে ৩টি কারিগরী উইং রয়েছে- মাঠ পরিদর্শন উইং, বীজ পরীক্ষা উইং ও জাত পরীক্ষা উইং। তাছাড়া প্রশিক্ষণ ও প্রকাশনা শাখা, প্রশাসন শাখা এবং হিসাব শাখা রয়েছে।

(ক) মাঠ পরিদর্শন উইং-এর কার্যাবলী :

বীজ প্রত্যয়ন এজেন্সীর মাঠ পরিদর্শন উইং একটি গুরুত্বপূর্ণ উইং। সারাদেশে ৩০ জন বহিরাংগন কর্মকর্তার মাধ্যমে মাঠ পরিদর্শন উইং এর প্রত্যয়ন কর্মকান্ড পরিচালনা করা হয়ে থাকে। ফিল্ড অফিসারের কর্মকান্ড তদারকি ও মনিটরিং এর জন্য দেশের ৪টি অঞ্চলে ৪ জন আঞ্চলিক বহিরাংগন কর্মকর্তা রয়েছেন। আঞ্চলিক বহিরাংগন কর্মকর্তা ও বহিরাংগন কর্মকর্তাদের কাজ তদারকি, ত্বরান্বিত, সহযোগিতা ও মনিটরিং-এর জন্য মাঠ শাখার প্রধান হিসেবে সদর দপ্তর, গাজীপুরে একজন প্রধান বহিরাংগন নিয়ন্ত্রণ অফিসার কর্মরত আছেন। মাঠ পরিদর্শন উইং-এর আওতায় ৩৫ জন কর্মকর্তা ও ১১১ জন কর্মচারী রয়েছে। এদের মাধ্যমে উন্নত মানসম্পন্ন বীজ উৎপাদনে ও বীজের মান নিয়ন্ত্রণে এ উইং প্রত্যয়ন সেবা প্রদান করে আসছে।

উন্নত মানসম্পন্ন বীজ উৎপাদন ও সরবরাহ নিশ্চিতকরণে মাঠ পরিদর্শন উইং-এর কাজ হলো :

- ❖ মৌল, ভিত্তি, প্রত্যাযিত শ্রেণীর বীজ ফসলের মাঠ পরিদর্শন, পর্যবেক্ষণ ও প্রত্যয়ন প্রদান।
- ❖ গবেষণা প্রতিষ্ঠান, বিএডিসি এবং অন্যান্য সরকারী ও বেসরকারী সংস্থার বীজ উৎপাদন, বীজ প্রক্রিয়াজাতকরণ, সংরক্ষণ কার্যক্রম মনিটরিং এবং নমুনা সংগ্রহ করে পরীক্ষার জন্য পরীক্ষাগারে প্রেরণ।
- ❖ সরকারী মুদ্রণালয় হতে ট্যাগ মুদ্রণ পূর্বক সন্তোষজনক ফলাফলের ভিত্তিতে আঞ্চলিক কার্যালয়ের মাধ্যমে সংশ্লিষ্ট বহিরাংগন কর্মকর্তা কর্তৃক বীজ প্রক্রিয়াজাতকরণ কেন্দ্রে ট্যাগ সরবরাহ ও তদারকি করা।
- ❖ অনুমোদিত বীজ ডিলার কর্তৃক বিক্রিত বীজের মান সঠিক আছে কিনা যাচাই করার লক্ষ্যে দোকান পরিদর্শন, মার্কেট মনিটরিং ও নমুনা সংগ্রহ করে পরীক্ষাগারে প্রেরণ।
- ❖ অঞ্চল ভিত্তিক হাইব্রিড ট্রায়াল বাস্তবায়ন।

জাতীয় বীজ বোর্ডের অনুমোদন প্রাপ্তির পর বীজ উৎপাদনকারী সংস্থা ফসলের উদ্ভাবিত নতুন জাতের মৌল বা ব্রিডার বীজ উৎপাদন করেন। সাধারণতঃ জাতীয় গবেষণা প্রতিষ্ঠানগুলোই মৌল বীজ উৎপাদন করে থাকে। ধানের ক্ষেত্রে মৌল বীজ উৎপাদন করে- বাংলাদেশ ধান গবেষণা ইনস্টিটিউট, বাংলাদেশ আনবিক কৃষি গবেষণা ইনস্টিটিউট এবং বাংলাদেশ কৃষি বিশ্ববিদ্যালয়। পাটের ক্ষেত্রে পাট গবেষণা ইনস্টিটিউট এবং বাংলাদেশ আনবিক কৃষি গবেষণা ইনস্টিটিউট, গম ও অন্যান্য ফসলের ক্ষেত্রে বাংলাদেশ কৃষি গবেষণা ইনস্টিটিউট। ফিল্ড ইমপেকশন উইং কর্তৃক এসব প্রতিষ্ঠানের মৌল বীজ উৎপাদনের কার্যক্রম পর্যবেক্ষণ এবং মাঠ পরিদর্শনপূর্বক প্রত্যয়ন করা হয়। গৃহীত মাঠের বীজ ফসল কর্তন, মাড়াই, ঝাড়াই, শুকানো এবং সংরক্ষণ কার্যক্রম মনিটরিং করা হয়। পরবর্তীতে সংরক্ষিত বীজ হতে নমুনা সংগ্রহ করে পরীক্ষার জন্য জাতীয় ও আঞ্চলিক বীজ পরীক্ষাগারে প্রেরণ করা হয়। মৌল শ্রেণীর বীজের জন্য সবুজ, ভিত্তি শ্রেণীর বীজের জন্য সাদা ও প্রত্যাযিত শ্রেণীর বীজের জন্য নীল ট্যাগ সরবরাহ ও সংযোজন করার কার্যক্রম তদারকি করা হয়।

বিভিন্ন নোটিফাইড ফসলের লটের ও প্রতি বস্তা/প্যাকেটে বীজের পরিমাণ :

ক্রমিক নং	ফসলের নাম	লটের পরিমাণ (সর্বোচ্চ)	প্রতি প্যাকেটে বীজের পরিমাণ
১।	ধান	৩০,০০০ কেজি	১০ কেজি/২ কেজি
২।	পাট	১০,০০০ কেজি	দেশী- ১ কেজি, তোষা- ৭৫০ গ্রাম
৩।	গম	৩০,০০০ কেজি	২০ কেজি
৪।	আলু	১,৬০,০০০ কেজি	৪০ কেজি

কৃষি মন্ত্রণালয় কর্তৃক রেজিস্ট্রিকৃত বীজ ডিলারগণ প্রত্যায়িত বীজ ছাড়াও নিজস্ব উৎপাদিত Truthfully Labeled Seed (TLS) বা মান ঘোষিত বীজ এবং আমদানীকৃত বীজ বিক্রয় করেন। এ সকল বীজের গুণগত মান সঠিক আছে কিনা তা নিশ্চিতকরণের লক্ষ্যে মাঠ পরিদর্শন উইং এর মাঠ কর্মকর্তাগণ ডিলারদের দোকান পরিদর্শন করে Randomly নমুনা সংগ্রহপূর্বক বীজ পরীক্ষার জন্য জাতীয় ও আঞ্চলিক বীজ পরীক্ষাগারে প্রেরণ করেন। প্রাপ্ত বীজ পরীক্ষার ফলাফলের ভিত্তিতে বীজ অধ্যাদেশ-১৯৭৭ ও বীজ বিধি-১৯৯৮ এবং বীজ আইন (সংশোধিত)-২০০৫ অনুযায়ী প্রয়োজনীয় ব্যবস্থা গ্রহণ ও পরামর্শ প্রদান করা হয়।

কৃষি সম্প্রসারণ অধিদপ্তরের তত্ত্বাবধানে চাষী পর্যায়ে উন্নতমানের বীজ উৎপাদন, সংরক্ষণ ও বিতরণ প্রকল্পের আওতাধীন বীজ ফসলের মাঠ পরিদর্শন ও উৎপাদিত বীজের মান সঠিক আছে কিনা তা যাচাই করার লক্ষ্যে নমুনা সংগ্রহ করে ২৫টি ফিল্ড অফিসে স্থাপিত মিনি বীজ পরীক্ষাগারে প্রেরণ এবং ফলাফল প্রদান করা হয়।

এছাড়াও বীজের মান নিয়ন্ত্রণের জন্য দেশের জল, স্থল ও বিমানবন্দরে (বিদেশ থেকে আগত) বীজের নমুনা সংগ্রহ করে পরীক্ষাগারে প্রেরণ এবং ফলাফল সংশ্লিষ্ট আমদানীকারককে অবহিত করা হয়। ফসলের Inbred এবং Hybrid জাতের মাঠ মূল্যায়ন কর্মকান্ড পরিচালনা করাও এই মাঠ পরিদর্শন উইং-এর একটি গুরুত্বপূর্ণ কাজ।

ভবিষ্যত পরিকল্পনা :

- ❖ ডানিডা প্রকল্পাধীন কৃষি সম্প্রসারণ কম্পোনেন্ট এর সহযোগী প্রতিষ্ঠান হিসেবে বীজ উইং, কৃষি মন্ত্রণালয় এবং বীজ প্রত্যয়ন এজেন্সীর যৌথ উদ্যোগে ২৫টি মিনি বীজ পরীক্ষাগারের কার্যক্রম জোরদারকরণের ব্যবস্থা গ্রহণ করা হচ্ছে।
- ❖ ভারত সরকারের সার্বিক সহায়তায় বাংলাদেশে সার্ক আঞ্চলিক বীজ পরীক্ষাগার স্থাপনের বিষয়টি প্রক্রিয়াধীন রয়েছে।

২০১০-১১ সনে বিভিন্ন শ্রেণীর ট্যাগের বর্তমান বিতরণ ও মজুদের বিবরণ

ক্রমিক নং	ফসলের নাম	বিতরণ			মোট
		মৌল	ভিত্তি	প্রত্যায়িত	
১	ধান	১২০০০	২৫৮৯০০০	৩৬৬০০০০	৬২৬১০০০
২	পাট	২০০৫০	১৩১০০০	১৬৮০০০০	১৮৩১০৫০
৩	গম	২০০০	১১৬০০০	১৩৬০০০	২৫৪০০০
৪	আলু	২৬০০০	২০৬০০০	১৭৪০০০	৪০৬০০০
	মোট =	৬০০৫০	৩০৪২০০০	২৩৫৬০০০	৫৪৫৮০৫০

ক্রমিক নং	ফসলের নাম	বর্তমান মজুদ			মোট
		মৌল	ভিত্তি	প্রত্যায়িত	
১	ধান	৫০৯৮৩	৫৯৮৫০০০	৩৯০৯০০০	৯৯৪৪৯৮৩
২	পাট	৫৭৬১৫	১৯২০০০	২২৫৭০০০	২৫০৬৬১৫
৩	গম	২৬০২৭	৪৫১০০০	৮৪৮০০০	১৩২৫০২৭
৪	আলু	৭১০২০	৪২৯০০০	৭৩৯০০০	১২৩৯০২০
	মোট =	২০৫৬৪৫	৭০৫৭০০০	৭৭৫৩০০০	১৫০১৫৬৪৫

২০১০-১১ উৎপাদন বর্ষে প্রত্যয়নের আওতায় জমি ও বীজ উৎপাদনের সংকলিত প্রতিবেদন
 বীজ প্রত্যয়ন এজেন্সী, গাজীপুর-১৭০১।

জমির পরিমাণ হৈ : উৎপাদন মেট্রন

ক্র.সং.	জাত	বীজ	কলা/কোম্পোস্ট ছবি পরিমাণ			হাজার ও বর্জকৃত ছবি			কৃষি ছবি পরিমাণ			উৎপাদন মেট্রন			
			মৌসুম	ভাগ	মৌসুম	মৌসুম	ভাগ	মৌসুম	মৌসুম	ভাগ	মৌসুম	মৌসুম	ভাগ	মৌসুম	
১	১	১	১০০	১০০	১০০	১০০	১০০	১০০	১০০	১০০	১০০	১০০	১০০	১০০	
			১০০	১০০	১০০	১০০	১০০	১০০	১০০	১০০	১০০	১০০	১০০	১০০	
			১০০	১০০	১০০	১০০	১০০	১০০	১০০	১০০	১০০	১০০	১০০	১০০	১০০
২	২	২	১০০	১০০	১০০	১০০	১০০	১০০	১০০	১০০	১০০	১০০	১০০	১০০	
			১০০	১০০	১০০	১০০	১০০	১০০	১০০	১০০	১০০	১০০	১০০	১০০	১০০
			১০০	১০০	১০০	১০০	১০০	১০০	১০০	১০০	১০০	১০০	১০০	১০০	১০০
৩	৩	৩	১০০	১০০	১০০	১০০	১০০	১০০	১০০	১০০	১০০	১০০	১০০	১০০	
			১০০	১০০	১০০	১০০	১০০	১০০	১০০	১০০	১০০	১০০	১০০	১০০	১০০
			১০০	১০০	১০০	১০০	১০০	১০০	১০০	১০০	১০০	১০০	১০০	১০০	১০০

মাঠ পরিদর্শন উইং-এর সচিত্র প্রতিবেদন



গমের প্রস্তাবিত জাতের মাঠ মূল্যায়ন



বীজের মার্কেটে মনিটরিং



ধানের প্রস্তাবিত জাতের মাঠ মূল্যায়ন



মাঠ পরিদর্শনের খন্ডচিত্র



গম বীজ ফসলের মাঠ পরিদর্শন



ধান বীজ ফসলের মাঠ পরিদর্শন

খ) বীজ পরীক্ষা উইং এর কার্যাবলী

- ❁ বীজ পরীক্ষা উইং, বীজ প্রত্যয়ন এজেন্সীর একটি গুরুত্বপূর্ণ কারিগরি উইং। এর অধীনে গাজীপুরে ১টি জাতীয় বীজ পরীক্ষাগার, ঈশ্বরদী, পাবনায় ১টি আঞ্চলিক বীজ পরীক্ষাগার ও ২৫টি জেলায় বহিরাঙ্গন কর্মকর্তার কার্যালয়ে স্থাপিত ২৫টি মিনি বীজ পরীক্ষাগার আছে।
- ❁ দেশের বিভিন্ন গবেষণা প্রতিষ্ঠানের উৎপাদিত ধান, গম, পাট ও আলুর প্রজনন বীজ এবং বিএডিসি, প্রাইভেট গ্রোয়ারস্ ও এনজিও কর্তৃক উৎপাদিত ভিত্তি এবং প্রত্যাগিত বীজের বীজমান পরীক্ষা করতঃ ফলাফল সংশ্লিষ্ট সকলকে অবহিত করা হয়।
- ❁ মার্কেট মনিটরিং কর্মসূচীর আওতায় বিক্রয়ের জন্য বাজারজাত করা সকল প্রকার ঘোষিত ও অঘোষিত ফসলের বীজের নমুনা সংগ্রহ পূর্বক জাতীয় ও আঞ্চলিক বীজ পরীক্ষাগারে সেগুলোর বীজ মান পরীক্ষা করে ফলাফল সংশ্লিষ্ট ডিলার/উৎপাদনকারী এবং বীজ উইং, কৃষি মন্ত্রণালয়কে অবহিত করা হয়।
- ❁ কৃষি সম্প্রসারণ অধিদপ্তরের চাষী পর্যায়ে উৎপাদিত ধান (আমন, বোরো ও আউশ) এবং গম বীজের নমুনা সংগ্রহপূর্বক মিনি বীজ পরীক্ষাগারে বীজমান যাচাই করে ফলাফল বীজ উইং, কৃষি মন্ত্রণালয় এবং কৃষি সম্প্রসারণ বিভাগের কর্মকর্তাদের ও তাদের মাধ্যমে সংশ্লিষ্ট চাষীদের অবহিত করা হয়।
- ❁ বীজ প্রত্যয়ন এজেন্সীর বীজ পরীক্ষা শাখাসহ অন্যান্য শাখার বীজ প্রযুক্তিবিদ/কর্মকর্তাদের এবং কারিগরী কর্মচারীদের কর্মদক্ষতা বৃদ্ধিকল্পে জাতীয় ও আঞ্চলিক বীজ পরীক্ষাগারে বীজ প্রযুক্তি ও বীজ পরীক্ষা বিষয়ক প্রশিক্ষণ কার্যক্রম চালানো হচ্ছে। তাছাড়া, কৃষি সম্প্রসারণ অধিদপ্তরের এবং অন্যান্য সরকারী ও বেসরকারী প্রতিষ্ঠানের মাঠ পর্যায়ে কর্মকর্তাদের জাতীয় ও আঞ্চলিক বীজ পরীক্ষাগার পরিদর্শন এবং বীজ মান ও বীজ পরীক্ষা সংক্রান্ত বিশেষ প্রযুক্তির উপর সরেজমিনে প্রশিক্ষণ প্রদান করা হয়।
- ❁ কৃষি সম্প্রসারণ অধিদপ্তরের উদ্ভিদ সংরক্ষণ উইং এর অধীনে সংগনিরোধ কেন্দ্রসমূহের সহযোগিতায় বিভিন্ন স্থল, জল ও বিমানবন্দরের এন্ট্রি পয়েন্টের মাধ্যমে বিদেশ থেকে আমদানীকৃত সকল প্রকার বীজ হতে নমুনা সংগ্রহ করে জাতীয় ও আঞ্চলিক বীজ পরীক্ষাগারে পরীক্ষা করতঃ ফলাফল সংশ্লিষ্টদের প্রদান করা হচ্ছে। যার ফলে ভাল বীজ আমদানী ও বিক্রয় সম্বন্ধে সকলের সচেতনতা বৃদ্ধি পাচ্ছে।
- ❁ জাতীয় বীজ পরীক্ষাগার, গাজীপুর বর্তমানে আন্তর্জাতিক বীজ পরীক্ষা সংস্থা (International Seed Testing Association) এর ডেজিগনেটেড সদস্য হিসেবে ISTA Referee Sample Testing কার্যাদি সুষ্ঠুভাবে পরিচালনা করে আসছে। ISTA-র Accreditation লাভের বিষয়টি প্রক্রিয়াধীন আছে। জাতীয় বীজ পরীক্ষাগার, ইস্টার এ্যাক্রিডিটেড সদস্যপদ লাভ করলে আন্তর্জাতিকভাবে স্বীকৃত অরেঞ্জ, ব্লু ও গ্রীন সার্টিফিকেট ইস্যু করার ক্ষমতা অর্জন করবে। সেক্ষেত্রে এটি বাংলাদেশে উৎপাদিত রপ্তানীযোগ্য কৃষি বীজের মান পরীক্ষা করে আন্তর্জাতিক মানের ইস্টা সার্টিফিকেট প্রদান করতে পারবে যা পৃথিবীর সকল দেশে সমভাবে গ্রহণযোগ্য হবে। বর্তমানে দেশে এ জাতীয় সার্টিফিকেটের চাহিদা রয়েছে। অপরদিকে আমদানীকারক কর্তৃক বিদেশ থেকে আমদানীকৃত বীজের নমুনা পরীক্ষা করে নিম্নমানের বীজ আমদানী নিয়ন্ত্রণ করা সম্ভব হবে। এতে ভবিষ্যতে বাংলাদেশ থেকে বিদেশে মানসম্পন্ন বীজ রপ্তানী করে প্রচুর বৈদেশিক মুদ্রা অর্জন করতে পারবে। এ ছাড়াও নিম্নমানের বীজের আমদানী নিয়ন্ত্রণের মাধ্যমে বৈদেশিক মুদ্রার অপচয় রোধ করাও সম্ভব হবে।
- ❁ জাতীয় বীজ পরীক্ষাগার, গাজীপুর ও আঞ্চলিক বীজ পরীক্ষাগার, ঈশ্বরদী, পাবনা এবং ২৫টি জেলায় বহিরাঙ্গন কর্মকর্তার অফিসে স্থাপিত মিনি বীজ ল্যাবরেটরীতে বীজের নিম্নবর্ণিত পরীক্ষাসমূহ করা হচ্ছে :

❖ বিশুদ্ধতা বিশ্লেষণ।	❖ অংকুরোদগম ক্ষমতা পরীক্ষা।
❖ বীজের আর্দ্রতা পরীক্ষা।	❖ রেফারী নমুনা পরীক্ষা।

- ❁ রয়েল ডেনিশ সরকারের সাহায্যপুষ্ট বীজ শিল্প উন্নয়ন প্রকল্পের অধীনে জেলা পর্যায়ে ২৫টি মিনি বীজ পরীক্ষাগার স্থাপনের কার্যক্রম ইতিমধ্যে সম্পন্ন হয়েছে।
- ❁ জাপান সরকারের আর্থিক সহযোগিতায় সীড কোয়ালিটি কন্ট্রোল প্রজেক্ট এর অধীনে ৪টি আঞ্চলিক বীজ পরীক্ষাগার-চট্টগ্রাম, যশোর, রংপুর ও রাজশাহী অঞ্চলে স্থাপন করা হয়েছে।

বীজ পরীক্ষার চূড়ান্ত প্রতিবেদন ২০১০-২০১১ইং (জাতীয়, আঞ্চলিক ও ২৫টি মিনি বীজ পরীক্ষাগার)

(পরিমাণঃ কেজিতে)

ক্রমিক নং	ফসলের নাম	পরীক্ষিত		অনুমোদিত		নিম্নমানের		মন্তব্য
		নমুনার সংখ্যা	বীজের পরিমাণ	নমুনার সংখ্যা	বীজের পরিমাণ	নমুনার সংখ্যা	বীজের পরিমাণ	
১	বোরো ধান (সকল শ্রেণীর)	১৭১০	২১৬০৬৬০০	১৫৫০	২০৩১৩৫০৮	১৩০	১২৯৩১২২	
২	আউশ ধান (সকল শ্রেণীর)	৮৫	৮৯৬৯০৮	৮৩	৮৮৮১০৬	২	৯৮৩২	
৩	আমন ধান (সকল শ্রেণীর)	১০৪৬	১০৭৫৭৯২৩	৯৯৯	১০৫০৩১৩৪	৪৭	২৫৪৭৮৯	
৪	গম (সকল শ্রেণীর)	২৬৭	৬২৬৯৭৭৩	২৬৬	৬২৪৯৭৭৩	১	২০০০০	
৫	পাট (সকল শ্রেণীর)	২৮৯	১৬৩৩২৪৩	২৫৪	১৪৭৮৬১১	৩৫	১৫৪৬২৯	
৬	বোরো ধান (চাষী বীজ, ডিএই)	১৬৫০	৮২৫২২২৪	১৪৪৩	৭৩০০৮২	২০৭	৯৫১৪২	
৭	আউশ ধান (চাষী বীজ, ডিএই)	২৪৮	৯৯৯৭৫	২৪৩	৯৮২৭৫	০৫	১৭০০	
৮	আমন ধান (চাষী বীজ, ডিএই)	১৭৩৩	৮৪০৭২৫	১৬৯০	৭৭৪০২০	৭৩	৬৬৭০৫	
৯	গম (চাষী বীজ, ডিএই)	৫২০	২৩১৭৭১	৪৭৫	২১২১৫১	৪৫	১৯৬২০	
১০	বোরো ধান (মার্কেট মনিটরিং)	৩	৪	২	২	১	২	
১১	আমন ধান (মার্কেট মনিটরিং)	৩	৪	২	২	১	২	
১২	সজী (মার্কেট মনিটরিং)	১১	১	১১	১	০	০	
১৩	জলকুড় (ধান ও পাট)	১৩	১৭২	৭	৫৯	৬	১১৩	
১৪	ইস্টা (ISTA) রেফারী নমুনা	২	০	০	০	০	০	
১৫	বিবিধ	৩৫	১১	২৬	৬	৯	৫	
	মোট =	৭৬৪৫	৪৩১৬২৯৪৪	৭০৫১	৪১২৪৬৭৩৩	৫৯২	১৯৫৬৬১	

বিঃদ্রঃ ইস্টা (ISTA) রেফারী নমুনা পরীক্ষার ক্ষেত্রে অনুমোদিত ও নিম্নমানের কলাম প্রযোজ্য নহে।

মান নিয়ন্ত্রণের আওতায় ডিএই এর চাষী পর্যায়ের বীজ পরীক্ষার চূড়ান্ত প্রতিবেদন ২০১০-২০১১ইং (জাতীয় ও ২৫টি মিনি বীজ পরীক্ষাগার)

(পরিমাণঃ কেজিতে)

ক্রমিক নং	ফসলের নাম	পরীক্ষার নাম	পরীক্ষিত		অনুমোদিত		নিম্নমানের		মন্তব্য
			নমুনার সংখ্যা	বীজের পরিমাণ	নমুনার সংখ্যা	বীজের পরিমাণ	নমুনার সংখ্যা	বীজের পরিমাণ	
১	বোরো ধান	জাবীপ	১১১	৫৯৩১০	২৯	১০৭২০	৮২	৪৮৫৯০	
		মিবিপ	১৫৩৯	৭৬৫৯১৪	১৪১৪	৭১৯৩৬২	১২৫	৪৬৫৫২	
		মোট =	১৬৫০	৮২৫২২২৪	১৪৪৩	৭৩০০৮২	২০৭	৯৫১৪২	
২	আউশ ধান	জাবীপ	০	০	০	০	০	০	
		মিবিপ	২৪৮	৯৯৯৭৫	২৪৩	৯৮২৭৫	৫	১৭০০	
		মোট =	২৪৮	৯৯৯৭৫	২৪৩	৯৮২৭৫	৫	১৭০০	
৩	আমন ধান	জাবীপ	৭৪	২৩২২০	৪০	২০২২০	৬	২৯০০	
		মিবিপ	১৭১৬	৮১৭৫০৫	১৬৫০	৭৩৭০৫	৬৬	৬৩৮০৫	
		মোট =	১৭৯০	৮৪০৭২৫	১৬৯০	৭৭৪০২০	৭৩	৬৬৭০৫	
৪	গম	জাবীপ	৩৯	১৬৮২১	২৪	১০০৫	১৫	৬৫২০	
		মিবিপ	৪৫১	২১৪৯৫০	৫৪	২০১৫৮৫	৩০	১৩১০০	
		মোট =	৫২০	২৩১৭৭১	৭৭	২১২১৫১	৪৫	১৯৬২০	
		সর্বমোট =	৪১৮৪	১৯৯৭৬৯৫	৩৮৫১	১৮১৪৪৫২৮	৩৩৩	১৩৩১৬৭	

* জাবীপঃ - জাতীয় বীজ পরীক্ষাগার।

* মিবিপঃ - মিনি বীজ পরীক্ষাগার।

প্রত্যয়নের আওতায় বীজ পরীক্ষার চূড়ান্ত প্রতিবেদন ২০১০-২০১১ ইং (জাতীয় ও আঞ্চলিক বীজ পরীক্ষাগার)।

(পরিমাণ : কেজিতে)

ফসলের নাম	পরিষ্কার	পরিষ্কৃত নমুনার সংখ্যা			পরিষ্কৃত বীজের পরিমাণ			অনুমোদিত নমুনার সংখ্যা			অনুমোদিত বীজের পরিমাণ			নিম্মানের বীজের পরিমাণ							
		ক্রতার	কিষ্টি	মোট	ক্রতার	কিষ্টি	মোট	ক্রতার	কিষ্টি	মোট	ক্রতার	কিষ্টি	মোট	ক্রতার	কিষ্টি	মোট					
বোরোধান	জাইপ	৩৯	৩৯৪	৬৩৯	৪৯৩৩০	৪১১১৩৬১	১২২২৩৪৭	৩৭	৩৩৬	৬২১	১৮৩৬০	৩৩০৪৪৪	৩২২৪৪৪৪	৩১২২২২২	৩৯	১৯	৫৮	১৮৩৬০	৪০১১৫	১৮৩৬০	
	জাইপ	-	৩৯	১০০	-	৩০০৪৫৫	১০০৪৪০০	-	৩৬	৯২	১০৬	১৬৭৩৩০৬	১৬৭৩৩০৬	১৬৭৩৩০৬	১০২	১৭	১০২	১৬৭৩৩০৬	১৬৭৩৩০৬	১৬৭৩৩০৬	১৬৭৩৩০৬
আমিনধান	জাইপ	১১৮	৪৪৪	১১৬	১১৬৩০	১২১১১১১	২৩৭৫০১	৫	৪	৯	১২৩০	১২৩০৪০৬	১২৩০৪০৬	১২৩০৪০৬	১২	৩	১৫	১২৩০৪০৬	১২৩০৪০৬	১২৩০৪০৬	১২৩০৪০৬
	জাইপ	-	৪৪৪	১১৬	-	১২১১১১১	১২১১১১১	-	৪	৯	১২৩০	১২৩০৪০৬	১২৩০৪০৬	১২৩০৪০৬	১২	৩	১৫	১২৩০৪০৬	১২৩০৪০৬	১২৩০৪০৬	১২৩০৪০৬
গম	জাইপ	১১৮	৪৪৪	১১৬	১১৬৩০	১২১১১১১	২৩৭৫০১	৫	৪	৯	১২৩০	১২৩০৪০৬	১২৩০৪০৬	১২৩০৪০৬	১২	৩	১৫	১২৩০৪০৬	১২৩০৪০৬	১২৩০৪০৬	১২৩০৪০৬
	জাইপ	-	৪৪৪	১১৬	-	১২১১১১১	১২১১১১১	-	৪	৯	১২৩০	১২৩০৪০৬	১২৩০৪০৬	১২৩০৪০৬	১২	৩	১৫	১২৩০৪০৬	১২৩০৪০৬	১২৩০৪০৬	১২৩০৪০৬
পট	জাইপ	১১৮	৪৪৪	১১৬	১১৬৩০	১২১১১১১	২৩৭৫০১	৫	৪	৯	১২৩০	১২৩০৪০৬	১২৩০৪০৬	১২৩০৪০৬	১২	৩	১৫	১২৩০৪০৬	১২৩০৪০৬	১২৩০৪০৬	১২৩০৪০৬
	জাইপ	-	৪৪৪	১১৬	-	১২১১১১১	১২১১১১১	-	৪	৯	১২৩০	১২৩০৪০৬	১২৩০৪০৬	১২৩০৪০৬	১২	৩	১৫	১২৩০৪০৬	১২৩০৪০৬	১২৩০৪০৬	১২৩০৪০৬
মোট	জাইপ	১১৮	৪৪৪	১১৬	১১৬৩০	১২১১১১১	২৩৭৫০১	৫	৪	৯	১২৩০	১২৩০৪০৬	১২৩০৪০৬	১২৩০৪০৬	১২	৩	১৫	১২৩০৪০৬	১২৩০৪০৬	১২৩০৪০৬	১২৩০৪০৬
	জাইপ	-	৪৪৪	১১৬	-	১২১১১১১	১২১১১১১	-	৪	৯	১২৩০	১২৩০৪০৬	১২৩০৪০৬	১২৩০৪০৬	১২	৩	১৫	১২৩০৪০৬	১২৩০৪০৬	১২৩০৪০৬	১২৩০৪০৬
মোট =		১১৮	৪৪৪	১১৬	১১৬৩০	১২১১১১১	২৩৭৫০১	৫	৪	৯	১২৩০	১২৩০৪০৬	১২৩০৪০৬	১২৩০৪০৬	১২	৩	১৫	১২৩০৪০৬	১২৩০৪০৬	১২৩০৪০৬	১২৩০৪০৬

২টি মিনি বীজ পরীক্ষাগারে ডিএই এরচাষী পর্যায়ের বীজ পরীক্ষার চূড়ান্ত প্রতিবেদন ২০১০-২০১১ ইং

(পরিমাণ: কেজিতে)

ক্রমিক নং	ফসলের নাম	পরিষ্কৃত		অনুমোদিত		নিম্মানের		মন্তব্য
		নমুনার সংখ্যা	বীজের পরিমাণ	নমুনার সংখ্যা	বীজের পরিমাণ	নমুনার সংখ্যা	বীজের পরিমাণ	
১	বোরো ধান	১৫৩৯	৭৬৫৯১৪	১৪১৪	৭১৯৩৬২	১২৫	৪৬৫৫২	
২	আউশ ধান	২৪৮	৯৯৯৭৫	২৪৩	৯৮২৭৫	৫	১৭০০	
৩	আমিন ধান	১৭৬৩	৮৪০৭২৫	১৬৯০	৭৭৪০২০	৭৩	৬৬৭০৫	
৪	গম	৫২০	২৩১৭৭১	৪৭৫	২১২১৫১	৫৪	১৯৬২০	
মোট =		৪০৭০	১৯৩৮৩৮৫	৩৮২২	১৮০৩৮০৮	২৪৮	১৩৪৫৭৭	

বিঃ দ্রঃ * এছাড়া আরও ১৯৭টি নমুনার (বোরো-১১১ টি, আমিন-৪৭ টি এবং গম-৩৯ টি) পরীক্ষাকার্য জাতীয় বীজ পরীক্ষাগারে সম্পন্ন করা হয়েছে। যা জাতীয় বীজ পরীক্ষাগারের প্রতিবেদনে দেখানো হয়েছে।

বীজ পরীক্ষার চূড়ান্ত প্রতিবেদন ২০১০-২০১১ইং (জাতীয় বীজ পরীক্ষাগার, বীজ প্রত্যয়ন এজেন্সী গাজীপুর)

ক্রমিক নং	ফসলের নাম	পরীক্ষিত		অনুমোদিত		নিম্নমানের		মন্তব্য
		নমুনার সংখ্যা	বীজের পরিমাণ	নমুনার সংখ্যা	বীজের পরিমাণ	নমুনার সংখ্যা	বীজের পরিমাণ	
১	বোরো ধান (সকল শ্রেণীর)	৬৭৯	৮২২২৩৪৭	৬২১	৭৮১৫২৩২	৫৭	৪০৭১১৫	
২	আউশ ধান (সকল শ্রেণীর)	২৯	২৩৮৭৪০	২৮	২৩৭৫৪০	১	১২০০	
৩	আমন ধান (সকল শ্রেণীর)	২৮৭	২৮৪৮৯০৪	২৭৯	২৮৪১৭৫৫	৭	৭১৪৯	
৪	গম (সকল শ্রেণীর)	৮৩	১৭৬২৭৬৬৫	৮২	১৭০৮৬৮৫	১	২০০০০	
৫	পাট (সকল শ্রেণীর)	৫৬	১৬৬৩৫৩	৪২	১১৪৮৮	১৪	৪১৫৪৫	
৬	বোরো ধান (চাষী বীজ, ডিএই)	১১১	৫৯৩১০	২৯	১০৭২০	৮২	৪৮৫৯০	
৭	আমন ধান (চাষী বীজ, ডিএই)	৪৭	২৩২২০	৪০	২০৩২০	৭	২৯০০	
৮	গম (চাষী বীজ, ডিএই)	৩৯	৬৬৭১	২৪	১০৩০১	১৫	৬৫২০	
৯	বোরো ধান (মার্কেট মনিটরিং)	৩	৪	২	২	১	২	
১০	সজী (মার্কেট মনিটরিং)	১১	৫	১১	১	০	০	
১১	আমন ধান (মার্কেট মনিটরিং)	৩	৪	২	২	১	২	
১২	জপকৃত (ধান ও পাট)	১৩	২৬৫	৭	৫৯	৬	১১৩	
১৩	বিবিধ	৩৫	৫৫	২৬	৬	৯	৫	
১৪	ইস্টা (ISTA) রেফারী নমুনা	২	০	০	০	০	০	
	মোট =	১৩৯৭	১৩২৯৪৫২	১১৯৩	১২৭৫৯৪৩১	২০৩	৫৩৫১৪১	

বিঃদ্রঃ ইস্টা (ISTA) রেফারী নমুনা পরীক্ষার ক্ষেত্রে অনুমোদিত ও নিম্নমানের কলাম প্রযোজ্য নহে।

বীজ পরীক্ষার চূড়ান্ত প্রতিবেদন ২০১০-২০১১ইং (আঞ্চলিক বীজ পরীক্ষাগার, বীজ প্রত্যয়ন এজেন্সী, ঈশ্বরদী, পাবনা)

ক্রমিক নং	ফসলের নাম	পরীক্ষিত		অনুমোদিত		নিম্নমানের		মন্তব্য
		নমুনার সংখ্যা	বীজের পরিমাণ	নমুনার সংখ্যা	বীজের পরিমাণ	নমুনার সংখ্যা	বীজের পরিমাণ	
১	বোরো ধান (সকল শ্রেণীর)	১০৩১	১৩৩৮৪৪২৮৩	৯২৯	১২৪৯৮২৭৬	১০২	৮৮৬০০৭	
২	আউশ ধান (সকল শ্রেণীর)	৫৬	৬৫৫১৯৯	৫৫	৬৪৯৫৬৬	১	৮৬৩২	
৩	আমন ধান (সকল শ্রেণীর)	৭৫৯	৭১০৯০৬	৭২০	৭৬৬১৩৭৯	৩৯	২৪৭৬৪০	
৪	গম (সকল শ্রেণীর)	১৮৪	৭৫৫১৪৪৪	৪৭৫	৭৫৫১৪৪৪	০	০	
৫	পাট (সকল শ্রেণীর)	২৩৩	২৭৯৬৭৮৫	২১২	১৩৬৩৮০৬	২১	১১৩০৮৪	
	মোট =	২২৬৩	২৭৯৬৭৮৫	২১০০	২৬৭১৪১১৫	১৬৩	১২৫৫৩৬৩	

মার্কেট মনিটরিং এর আওতায় হাট-বাজার ইহতে সংগৃহীত বীজ পরীক্ষার চূড়ান্ত প্রতিবেদন ২০১০-২০১১ইং (জাতীয় ও আঞ্চলিক বীজ পরীক্ষাগার)
(পরিমাণঃ কেজিতে)

ক্রমিক নং	ফসলের নাম	পরীক্ষাগারের নাম	পরীক্ষিত		অনুমোদিত		নিম্নমানের		মন্তব্য
			নমুনার সংখ্যা	বীজের পরিমাণ	নমুনার সংখ্যা	বীজের পরিমাণ	নমুনার সংখ্যা	বীজের পরিমাণ	
১	বোরো ধান	জাবীপ	৩	৪	২	২	১	২	
		আবীপ	০	০	০	০	০	০	
		মোট =	৩	৪	২	২	১	২	
২	আমন ধান	জাবীপ	৩	৪	২	২	১	২	
		আবীপ	০	০	০	০	০	০	
		মোট =	৩	৪	২	২	১	২	
৩	সজী	জাবীপ	১১	১	১১	১	০	০	
		আবীপ	০	০	০	০	০	০	
		মোট =	১১	১	১১	১	০	০	
		সর্বমোট =	১৭	৯	১৫	৫	২	৪	

* জাবীপঃ জাতীয় বীজ পরীক্ষাগার । * আবীপঃ আঞ্চলিক বীজ পরীক্ষাগার ।

বিবিধ বীজ পরীক্ষার চূড়ান্ত প্রতিবেদন ২০১০-২০১১ইং (জাতীয় ও আঞ্চলিক বীজ পরীক্ষাগার)

ক্রমিক নং	ফসলের নাম	পরীক্ষাগারের নাম	পরীক্ষিত		অনুমোদিত		নিম্নমানের		মন্তব্য
			নমুনার সংখ্যা	বীজের পরিমাণ	নমুনার সংখ্যা	বীজের পরিমাণ	নমুনার সংখ্যা	বীজের পরিমাণ	
১	(জন্মকৃত বীজ) ধান ও পাট	জাবীপ	১৩	১৭২	৭	৫৯	৬	১১৩	
		আবীপ	০	০	০	০	০	০	
		মোট =	১৩	১৭২	৭	৫৯	৬	১১৩	
২	ইস্টা (ISTA) রেফারী নমুনা	জাবীপ	২	০	০	০	০	০	
		আবীপ	০	০	০	০	০	০	
		মোট =	২	০	০	০	০	০	
৩	বিবিধ	জাবীপ	৩৫	১১	২৬	৬	৯	৫	
		আবীপ	০	০	০	০	০	০	
		মোট =	৩৫	১১	২৬	৬	৯	৫	
		সর্বমোট =	৫০	১৮৩	৩৩	৬৫	১৫	১১৮	

বিঃদ্রঃ ইস্টা (ISTA) রেফারী নমুনা পরীক্ষার ক্ষেত্রে অনুমোদিত ও নিম্নমানের কলাম প্রযোজ্য নহে ।

বীজ পরীক্ষা উইং-এর সচিত্র প্রতিবেদন



জাতীয় বীজ পরীক্ষাগারের কন্ডিশন স্টোরে বীজ নমুনা সংরক্ষণ



জার্মিনেটর মেশিনে বীজের অঙ্কুরোদগম ক্ষমতা পরীক্ষা



ওয়াক ইন জার্মিনেটরে বীজের অঙ্কুরোদগম ক্ষমতা পরীক্ষা



বীজের অঙ্কুরোদগম ক্ষমতা পরীক্ষার চারার মূল্যায়ন



বীজের বিতলতা বিশ্লেষণ



ওভেন ড্রাই পদ্ধতিতে বীজের আর্দ্রতা পরীক্ষা

(গ) জাত পরীক্ষণ উইং এর কার্যাবলী

বীজ প্রত্যয়ন এজেন্সী জোরদারকরণ প্রকল্পের সহায়তায় ১৯৯৫ ইং সালে জাত পরীক্ষণ উইং প্রতিষ্ঠিত হয় । তবে ১৯৯৭ ইং থেকে ১২ একর কন্ট্রোল ফার্ম প্রতিষ্ঠিত হওয়ার পর নিয়মিত ভাবে অত্র উইং এর কর্ম বিশদভাবে শুরু হয় । বর্তমানে একজন উপ পরিচালক এই উইং এর প্রধান হিসেবে দায়িত্ব পালন করছেন । অত্র শাখায় ২০০৯ সনে ডিএনএ ফিঙ্গার প্রিন্টিং (DNA finger-printing) এর প্রাথমিক সুবিধাসহ একটি জাত পরীক্ষাগার স্থাপিত হয়েছে । এই উইং এর মূল উদ্দেশ্য হলো নোটিফাইড ফসলের নতুন জাত ছাড়করণে সমন্বয় সাধন এবং ছাড়কৃত বিভিন্ন জাতের কৌলিক বিশুদ্ধতা সংরক্ষণের মাধ্যমে বীজ মান নিয়ন্ত্রণ করা । উক্ত উদ্দেশ্য বাস্তবায়নের জন্য অত্র উইং নিম্নরূপ কার্যাবলী সম্পন্ন করে থাকে :

- ১। ডি ইউ এস টেস্ট (DUS Test)
- ২। প্রি ও পোস্ট কন্ট্রোল টেস্ট (Pre & Post Control Test)
- ৩। গ্রো-আউট টেস্ট (Grow-out Test)

ডি ইউ এস টেস্ট (DUS Test) :

আমাদের দেশে বর্তমানে নোটিফাইড ফসলের ক্ষেত্রে ডি ইউ এস (DUS= Distinctness, Uniformity and Stability) টেস্ট করা জাত ছাড়করণের একটি অংশ হিসেবে স্বীকৃত । এই টেস্ট UPOV (The international Union for the Protection of New Varieties of Plants) এর Guideline অনুসরণে সম্পন্ন করা হয়ে থাকে । এই পরীক্ষার মাধ্যমে উদ্ভাবনকারী/প্রজননবিদ কর্তৃক উদ্ভাবিত নতুন জাতের বৈশিষ্ট্য যাচাই করা হয় এবং প্রস্তাবিত জাতের সনাক্তকারী বৈশিষ্ট্যের একটি বর্ণনা (Descriptor) তৈরী করা হয় । এই টেস্টের মাধ্যমে ব্রিডার্স রাইট (Breeder's Right) প্রতিষ্ঠা করা হয় এবং ফসলের জাত হনন (Varietal Piracy) থেকে রক্ষা করা হয় । জাতের বর্ণনা তৈরী করার ফলে এই টেস্ট জাত উদ্ভাবনকারী বিজ্ঞানী, সম্প্রসারণ কর্মী, বীজ ডিলার, বীজ উৎপাদক ও বীজ প্রত্যয়নকারী কর্তৃক মাঠ পর্যায়ে বীজের মান নিয়ন্ত্রণে বিশেষ ভূমিকা রাখে । বীজ বিধি, ১৯৯৮ এর ধারা ৬ অনুসারে বীজ প্রত্যয়ন এজেন্সীর দায়িত্ব হিসেবে এই টেস্টের কার্যক্রম পরিচালিত হয়ে থাকে ।

প্রি-কন্ট্রোল টেস্ট (Pre - Control Test) :

ইহা বীজ প্রত্যয়নের পূর্বের সচেতনতা বৃদ্ধি ও মান নিয়ন্ত্রণ কার্যক্রম । ব্রিডার এবং ফাউন্ডেশন বীজের ক্ষেত্রে একই নমুনার বীজ একই মৌসুমে বীজ বর্ণনকারী সংস্থা এবং বীজ প্রত্যয়ন এজেন্সীর কন্ট্রোল ফার্মে উৎপাদন করা হয়ে থাকে । কন্ট্রোল ফার্মে জাত পরীক্ষাকারী কর্মকর্তাগণ জাতের কৌলিক বিশুদ্ধতা নিরূপণ করে ফিল্ড ইমপেকশন উইং এর মাধ্যমে বীজ উৎপাদনকারী সংস্থাকে ক্রেডিট সম্পন্ন নমুনা প্লটের অফ টাইপ/বিজাত রোগিং এর পরামর্শ প্রদান করে জাতীয় বীজ বোর্ড কর্তৃক নির্ধারিত মান সম্পন্ন বীজ উৎপাদনের নিশ্চয়তা প্রদান করে থাকে ।

পোস্ট কন্ট্রোল টেস্ট (Post Control Test)

ইহা বীজ প্রত্যয়নের পরবর্তী কার্যক্রম । ব্রিডার এবং ফাউন্ডেশন ও প্রত্যয়িত বীজের ক্ষেত্রে পূর্ববর্তী বছরের প্রত্যয়িত বীজের নমুনা বীজ প্রত্যয়ন এজেন্সীর কন্ট্রোল ফার্মে উৎপাদন করা হয়ে থাকে । উক্ত উৎপাদিত ফসলের নমুনা প্লটে জাত পরীক্ষাকারী কর্মকর্তাগণ অফ টাইপ/ বিজাত সনাক্ত পূর্বক মাঠমান যাচাই করে থাকে । অতঃপর উপযুক্ত সময়ে মাঠ দিবস অনুষ্ঠানের মাধ্যমে মাঠ পরিদর্শন উইং এবং বীজ উৎপাদনকারী প্রতিষ্ঠানের কর্মকর্তাদের কন্ট্রোল ফার্মে সরেজমিনে পরিদর্শনের মাধ্যমে বিগত বৎসরের প্রত্যয়ন কার্যক্রম ও উৎপাদিত বীজের গুণগত মান কার্যক্রম সম্পর্কে অবহিতকরণ পূর্বক মান সম্পন্ন বীজ উৎপাদনে সচেতনতা বৃদ্ধি করে থাকে ।

গ্রো-আউট টেস্ট (Grow-out Test) :

আমদানীকৃত, বীজ ডিলার, খোলা বাজার এবং চাষী পর্যায়ে সংরক্ষিত বীজ হতে তথা মার্কেট মনিটরিং বীজের নমুনা সংগ্রহপূর্বক বীজ প্রত্যয়ন এজেন্সীর কন্ট্রোল ফার্মে উৎপাদন করা হয় । বীজ প্রত্যয়ন এজেন্সীর পরীক্ষাকারী কর্মকর্তাগণ সংগৃহীত বীজ নমুনা বীজ প্রত্যয়ন এজেন্সীর কন্ট্রোল ফার্মে উৎপাদনপূর্বক জাতের কৌলিক বিশুদ্ধতা পরীক্ষা করে নমুনা সংগ্রহকারী ফিল্ড ইমপেকশন উইং এর মাধ্যমে সংশ্লিষ্ট বীজ আমদানীকারক, বীজ ব্যবসায়ী ও বীজ ডিলারকে অবহিত করা হয় । এ পরীক্ষার অন্তর্ভুক্ত নিম্নমান

সম্পন্ন বীজ নমুনাসমূহের পরীক্ষিত ফলাফল অবগতি ও প্রয়োজনীয় ব্যবস্থা গ্রহণের (বীজ বিধি-১৯৯৮ ইং অনুযায়ী) জন্য বীজ উইং, কৃষি মন্ত্রণালয়কে অবহিত করা হয় ।

উপরোক্ত কার্যক্রম ছাড়াও এ শাখা নিম্নের কার্যক্রমসমূহ করে থাকে -

নোটিফাইড ফসলের উদ্ভাবিত নতুন ইনব্রিড ও হাইব্রিড জাতের বিভিন্ন অঞ্চলে মাঠ মূল্যায়ণ কার্যক্রম সমন্বয় সাধন ও বিভিন্ন অঞ্চলের মূল্যায়ন ফলাফল সংকলন করে প্রতিবেদন কারিগরী কমিটি, জাতীয় বীজ বোর্ডের সভায় ছাড়করণ ও নিবন্ধনের সুপারিশ প্রণয়নের নিমিত্তে উপস্থাপন করা হয় । কারিগরী কমিটি, জাতীয় বীজ বোর্ডের সকল কার্যক্রমের সমন্বয় সাধন এবং কারিগরী কমিটি, জাতীয় বীজ বোর্ডের সভায় আলোচ্য কর্মসূচী নির্ধারণপূর্বক কার্যক্রম তৈরী করা এবং সকল সদস্যের মধ্যে বিতরণ করা হয় ।

২০১০-২০১১ মৌসুমে জাতীয় বীজ বোর্ড কর্তৃক ছাড়কৃত/নিবন্ধনকৃত নোটিফাইড ফসলের তালিকা :

ফসলের নাম	জাতের নাম	ছাড়করণ/নিবন্ধনের তারিখ	সংস্থা/আমদানীকারক	মন্তব্য
ধান	ব্রি ধান-৫৩	১৫/৯/১০	ব্রি	সারা দেশে
	ব্রি ধান-৫৪	১৫/৯/১০	ব্রি	সারা দেশে
	বিনা ধান-৮	১৫/৯/১০	বিনা	উপকূলীয় অঞ্চলের জন্য উপযোগী
আলু	বারি আলু-৩১	১৫/৯/১০	বারি	
	বারি আলু-৩২	১৫/৯/১০	বারি	
হাইব্রিড ধান	আগমনী (JBS-17-4)	১৫/৯/১০	ইস্পাহানী মার্সেল লিঃ	ময়মনসিংহ ও চট্টগ্রাম
	রাডার (NK 5017)	১৫/৯/১০	সিনজেন্টা বাংলাদেশ লিঃ	ময়মনসিংহ ও চট্টগ্রাম
	মনিহার-৫ (LE-008)	১৫/৯/১০	হিমাদ্রী লিঃ	ময়মনসিংহ, চট্টগ্রাম ও যশোর
	মনিহার-৬ (LE-021)	১৫/৯/১০	হিমাদ্রী লিঃ	ময়মনসিংহ, চট্টগ্রাম, যশোর, রাজশাহী ও রংপুর
	বালিয়া-১	১৫/৯/১০	নর্দান এগ্রিকালচারাল এন্ড ইন্ডাস্ট্রিয়াল কোং লিঃ	ঢাকা, ময়মনসিংহ, চট্টগ্রাম, যশোর ও রাজশাহী
	বালিয়া-২	১৫/৯/১০	নর্দান এগ্রিকালচারাল এন্ড ইন্ডাস্ট্রিয়াল কোং লিঃ	ময়মনসিংহ, চট্টগ্রাম, যশোর ও রংপুর
	নাফকো-১০৮ (Q 108)	১৫/৯/১০	নাফকো প্রাঃ লিঃ	ময়মনসিংহ, চট্টগ্রাম ও রাজশাহী
	সাফল্য-১ (JKRH-401)	১৫/৯/১০	মেটাল সীড লিঃ	ময়মনসিংহ ও চট্টগ্রাম
	মিতালী-১২ (HSN-2)	১৫/৯/১০	মিতালী এগ্রো সীড ইন্ডাস্ট্রিজ	ময়মনসিংহ ও যশোর
	রূপালী (HE-88)	১৫/৯/১০	আয়শা আবেদ ফাউন্ডেশন	ঢাকা, চট্টগ্রাম ও যশোর

Results of Pre-Post, Grow out test and DUS Test

Year	Name of Crop	DUS Test		Pre-Post and Grow out test (No. of Seed lots)							Plot size (sq. metre)	No. of plants/plot			
		No. of Candidate Variety	Year of Test	Remarks	BS	FS	CS	MM	Farmers	HY			Imported	Total	
2010-11	Jute	-	-	-	22(14)	31(10)	120(68)	-	-	-	-	-	173(92)	BS/FS=102.4 CS=11	4000 400
	T.Aman	8	1 st year		35(12)	509(166)	59(6)	-	-	-	-	-	603(184)	BS/FS=162.3 CS=16.53	4000 400
	Wheat	7	4 line 2 nd year 3 line 1 st year	-	5(2)	112(66)	148(87)	-	-	-	-	-	256(155)	BS/FS=61.44 CS=6.6	4000 400
	Potato	38	1 st year	-	56(8)	140(40)	35(7)	-	-	-	-	-	231(55)	BS/FS=22.14 CS=22.14	4000 400
	Boro	16	1 st year	3 line applied for release	36(13)	510(98)	50(8)	-	-	-	-	-	596(119)	BS/FS=162.3 CS=16.53	4000 400

Number within the parenthesis indicates the problematic lots.

BS = Breeder Seed

FS = Foundation Seed

CS = Certified Seed

জাত পরীক্ষা উইং-এর সচিত্র প্রতিবেদন



বীজ প্রত্যয়ন এজেন্সীর কন্ট্রোল ফার্মে গমের DUS Test এর তথ্য সংগ্রহ করছেন কর্মকর্তাবৃন্দ ।



জাত ছাড়করণের জন্য আউশ ধানের প্রস্তাবিত এডভান্স লাইনের DUS Test কার্যক্রম পরিদর্শন করছেন কর্মকর্তাবৃন্দ ।



বীজ প্রত্যয়ন এজেন্সীর কন্ট্রোল ফার্মে গমের প্রি-পোস্ট এন্ড গ্রো-আউট টেস্ট কার্যক্রম পরিদর্শন করছেন কর্মকর্তাবৃন্দ ।



বীজ প্রত্যয়ন এজেন্সীর কন্ট্রোল ফার্মে পাট ফসলের প্রি-পোস্ট এন্ড গ্রো-আউট টেস্ট এর তথ্য সংগ্রহ করছেন কর্মকর্তাবৃন্দ ।



জাত ছাড়করণের জন্য আমান ধানের প্রস্তাবিত এডভান্স লাইনের DUS Test কার্যক্রম পরিদর্শন করছেন কর্মকর্তাবৃন্দ ।



বীজ প্রত্যয়ন এজেন্সীর কন্ট্রোল ফার্মে গম ফসলের প্রি-পোস্ট এন্ড গ্রো-আউট টেস্ট এর তথ্য সংগ্রহ করছেন সংশ্লিষ্ট কর্মকর্তা ।

(ঘ) বীজ প্রত্যয়ন এজেন্সীর কন্ট্রোল ফার্মের কার্যক্রম

খামার পরিচিতিঃ

বীজ প্রত্যয়ন এজেন্সীর কন্ট্রোল খামারটি সদর দপ্তরে অবস্থিত। এর দক্ষিণ ও পূর্বে বাংলাদেশ কৃষি গবেষণা ইন্সটিটিউটের খামার এবং উত্তরে বাংলাদেশ ধান গবেষণা ইন্সটিটিউটের খামার অবস্থিত। খামারের সার্বিক দায়িত্বে নিয়োজিত আছেন একজন খামার ব্যবস্থাপক এবং সহকারী হিসেবে ৩ জন ফিল্ড ওভারশিয়ার, একজন অফিস সহকারী কাম কম্পিউটার অপারেটর, দুই জন টিলার ড্রাইভার, ১১ জন নিয়মিত এবং ১ জন অনিয়মিত মোট ১২ জন ফার্ম শ্রমিক রয়েছে। খামারটি দুইটি গেইট সহ চারিদিকে বাউন্ডারী ওয়াল দ্বারা পরিবেষ্টিত। এর মাঝে একটি ফার্ম শেড এবং একটি ৪০৩৭ বর্গফুট সাইজের থ্রেসিং ফ্লোর রয়েছে।

খামার শাখার কার্যক্রমঃ

- প্রি-পোস্ট কন্ট্রোল এবং গ্রো আউট টেস্ট কার্যক্রমের সার্বিক সহযোগিতা করা।
- নোটিফাইট ফসলের নতুন জাত ছাড়করণের ক্ষেত্রে ডিইউএস টেস্ট পরিচালনায় সার্বিক সহযোগিতা করা।
- খামারের মাটির উর্বরতা বৃদ্ধি ও সংরক্ষণের ব্যবস্থা করা।
- খামারের উন্নয়ন কল্পে পরিকল্পনা প্রণয়ন ও বাস্তবায়ন করা।

খামারের যন্ত্রপাতিঃ

এই খামারে ২টি পাওয়ার টিলার, ১টি ট্রাক্টর, ২টি ট্রিলি, ৬টি স্প্রে মেশিন, ১টি লনমোয়ার, ২টি পেডেল থ্রেসার, ১টি উইং মোয়ার, ১টি সাব মার্সিবল পাম্প সহ অন্যান্য দেশী বিদেশী প্রচলিত খামার যন্ত্রপাতি রয়েছে।

বিক্রয়লব্ধ অর্থঃ

২০১০- ২০১১ মৌসুমে কন্ট্রোল ফার্মে উৎপাদিত বিভিন্ন পণ্যের বিক্রয়লব্ধ অর্থের পরিমাণ

ক্রঃ নং	পণ্যের নাম	পরিমাণ (কেজি)	একক মূল্য(প্রতি কেজি) টাকা	মোট মূল্য (টাকা)
১।	আলু	৩৬০০	৪/-	১৪৪০০/-
২।	বোরো ধান	৫৭৪১	১৭/-	৯৭৫৯৭/-
৩।	আমন ধান	৭১৩০	১২/-	৮৫৫৬০/-
৪।	গম	২৯৭৫	১৭.১০/- (১১৯৩ কেজি) ১৫.৫০/- (১৭৮২ কেজি)	৪৮০২১.৩/-
৫।	পাট গাছ	-	-	৫০০০/-
৬।	খড়	-	-	৪৮৫৪/-
৭।	বিবিধ	-	-	১২৫০/-
	মোট-			২৫৬৬৮২.৩০/-

(দুই লক্ষ ছাপ্পান্ন হাজার ছয়শত বিরাশি টাকা ত্রিশ পয়সা)

(ঙ) প্রশিক্ষণ ও প্রকাশনা শাখার কার্যক্রম

কর্মদক্ষতা বৃদ্ধি, সুষ্ঠু ব্যবস্থাপনা, আধুনিক প্রযুক্তি ব্যবহারের মাধ্যমে কাজের গুণগতমান উন্নয়নের জন্য এবং সংস্থার কর্মকাণ্ড, গুরুত্ব ও পরিচিতি জনগণের মাঝে তুলে ধরার উদ্দেশ্যে প্রশিক্ষণ ও প্রকাশনা শাখা নিয়োজিত। এজেন্সীর কর্মকর্তা ও কর্মচারীদের দক্ষতা বৃদ্ধির লক্ষ্যে বীজ প্রযুক্তি বিষয়ক প্রশিক্ষণকে প্রাধান্য দিয়ে পাশাপাশি কম্পিউটার প্রশিক্ষণ, অফিস প্রশাসন ও ব্যবস্থাপনা এবং হিসাব বিষয়ক প্রশিক্ষণের ব্যবস্থা রাখা হয়েছে।

কৃষক পর্যায়ে মানসম্পন্ন বীজ উৎপাদনকে ত্বরান্বিত করার উদ্দেশ্যে কৃষি সম্প্রসারণ অধিদপ্তরের মাঠ পর্যায়ের কৃষি সম্প্রসারণ কর্মকর্তা এবং উপ-সহকারী কৃষি কর্মকর্তাদের জন্য এ প্রতিষ্ঠান থেকে বীজ প্রযুক্তি ও বীজ আইন বিষয়ক প্রশিক্ষণ প্রদানের ব্যবস্থা গ্রহণ করা হয়েছে।

জাতীয় প্রচার মাধ্যম বাংলাদেশ বেতার এবং বাংলাদেশ টেলিভিশনের কৃষি বিষয়ক কার্যক্রমের মাধ্যমে প্রতিষ্ঠানের কর্মকর্তাগণ বীজ উৎপাদনের উন্নত কলাকৌশল, বীজের মান নিয়ন্ত্রণ, সহজ উপায়ে বীজমান পরীক্ষা, মাঠে বীজ ফসলের পরিচর্যাসহ বিভিন্ন বিষয় প্রচারে গুরুত্বপূর্ণ ভূমিকা রাখছেন। এ ছাড়া প্রশিক্ষণ ও প্রকাশনা শাখার তত্ত্বাবধানে একটি লাইব্রেরী রয়েছে।

বীজ প্রত্যয়ন এজেন্সীর ২০১০-২০১১ আর্থিক বছরের স্থানীয় প্রশিক্ষণ

ক্রমিক নং	প্রশিক্ষণ কর্মসূচীর নাম	প্রশিক্ষণের মেয়াদ	উদ্যোগী সংস্থা/ এজেন্সীর নাম	অংশগ্রহণকারীর সংখ্যা
১	বীজ প্রযুক্তি ও বীজ আইন	২১-২৩ জুন = ৩ দিন	এইসি/বীপ্রএ	উপসহকারী কৃষি কর্মকর্তা ৩০ জন
২	Cereal Seed Processing & Preservation	১১-১৩ অক্টোবর/১০	বীজ উইং কৃষি মন্ত্রণালয়	১ম শ্রেণীর কর্মকর্তা ১ জন
৩	হাইব্রিড ধানের উপর প্রশিক্ষণ	১১-১৩ অক্টোবর/১০	ব্রি, গাজীপুর	১ম শ্রেণীর কর্মকর্তা ২ জন
৪	৪৭তম বুনিয়াদী প্রশিক্ষণ	২৪/১০/১০ হতে ৩০/০২/১১ পর্যন্ত =৪ মাস	সংস্থাপন মন্ত্রণালয় অভ্যন্তরীণ প্রশিক্ষণ-২ অধিশাখা	১ম শ্রেণীর কর্মকর্তা ১ জন
৫	কম্পিউটারে বাংলায় ইউনিকোড ও ডিজিটাল নথি ব্যবহার বিষয়ক	২৮-২৯ ডিসেম্বর/১০ =২ দিন	বীজ প্রত্যয়ন এজেন্সী গাজীপুর	১৫ জন কর্মকর্তা ও ১৫জন কর্মচারী
৬	কম্পিউটারে বাংলায় ইউনিকোড ও ডিজিটাল নথি ব্যবহার বিষয়ক	১২-১৩ জানুয়ারী/১১ =২ দিন	বীজ প্রত্যয়ন এজেন্সী গাজীপুর	১ম শ্রেণীর কর্মকর্তা ২৬ জন
৭	কম্পিউটারে বাংলায় ইউনিকোড ও ডিজিটাল নথি ব্যবহার বিষয়ক	১৬-১৭ জানুয়ারী/১১ =২ দিন	বীজ প্রত্যয়ন এজেন্সী গাজীপুর	৩য় শ্রেণীর কর্মচারী ৩০ জন
৮	সীড কোয়ালিটি ম্যানেজমেন্ট	২৬-২৭ জানুয়ারী/১১	বিএআরসি, ঢাকা	১ম শ্রেণীর কর্মকর্তা ৩ জন
৯	Training Course on Commercial Agriculture	৫-৯ মার্চ/১১= ৫ দিন	সার্ভি, গাজীপুর	১ম শ্রেণীর কর্মকর্তা ২ জন
১০	Training Course on Disaster Management	৫-৯ মার্চ/১১= ৫ দিন	সার্ভি, গাজীপুর	১ম শ্রেণীর কর্মকর্তা ২ জন

১১	Training Course on Agrienviroment	১৩-১৬ মার্চ/১১= ৫ দিন	সার্ভি, গাজীপুর	১ম শ্রেণীর কর্মকর্তা ২ জন
১২	Computer Literacy & English Language Course	৬-২৪ মার্চ/১১=১৯ দিন	আরপিএটিসি, ঢাকা	৩য় শ্রেণীর কর্মচারী ১জন
১৩	তথ্য অফিসার প্রশিক্ষণ	৬-১০ মার্চ/১১=১৯ দিন	আরপিএটিসি, ঢাকা	১ম শ্রেণীর কর্মকর্তা ১জন
১৪	পরিবেশ উন্নয়ন ও দুর্যোগ ব্যবস্থাপনা প্রশিক্ষণ	২০-২৪ মার্চ/১১=২৬ দিন	আরপিএটিসি, ঢাকা	১ম শ্রেণীর কর্মকর্তা ১জন
১৫	Computer Literacy & English Language Course	৩-২১ মার্চ/১১=১৯ দিন	আরপিএটিসি, ঢাকা	১ম শ্রেণীর কর্মকর্তা ১জন
১৬	মৌল অফিস ব্যবস্থাপনা প্রশিক্ষণ	০৩-২৮ এপ্রিল/১১	আরপিএটিসি, ঢাকা	১ম শ্রেণীর কর্মকর্তা ১জন
১৭	সীড কোয়ালিটি কন্ট্রোল	০৩-০৫ মে/১১	এইসি/ডানিডা	১ম শ্রেণীর কর্মকর্তা ১জন
১৮	Training on Arsenic Management	০৩-০৫/মে১১	নাটা, সার্ভি, গাজীপুর	১ম শ্রেণীর কর্মকর্তা ২জন
১৯	Training on Financial Management	২৪-২৬ মে/১১=৩ দিন	নাটা, সার্ভি, গাজীপুর	১ম শ্রেণীর কর্মকর্তা ২জন
২০	ষ্টাফ উন্নয়ন প্রশিক্ষণ	০৫-০৯ জুন/১১-৫ দিন	আরপিএটিসি, ঢাকা	৪র্থ শ্রেণীর কর্মচারী ১জন
২১	মডার্ন অফিস ব্যবস্থাপনা ও প্রশিক্ষণ	০৮-০৯জুন/১১=২ দিন	বীপ্রএ, গাজীপুর	৩য় ও ৪র্থ শ্রেণীর ৩১জন কর্মচারী
২২	Training Course on Administrative Management	১২-১৪জুন/১১= ৩দিন	নাটা, সার্ভি গাজীপুর	১ম শ্রেণীর কর্মকর্তা ৪জন
২৩	Vegetable Seed Processing and Preservation	১৪-১৬জুন/১১ =৩ দিন	এইসি/সীড উইং	১ম শ্রেণীর কর্মকর্তা ১জন

বীজ প্রত্যয়ন এজেন্সীর ২০১০-২০১১ আর্থিক বছরের সেমিনার/ কর্মশালা

ক্রমিক নং	সেমিনার/কর্মশালা নাম	প্রশিক্ষণের মেয়াদ	উদ্যোগী সংস্থা/ এজেন্সীর নাম	অংশগ্রহণকারীর সংখ্যা
১	এলজিআরডি কর্মশালা	৪ জুন/১১	এলজিআরডি, ঢাকা	১ম শ্রেণীর কর্মকর্তা ২ জন

বীজ প্রত্যয়ন এজেন্সীর, চলতি ২০১০-২০১১ আর্থিক বছরের বৈদেশিক প্রশিক্ষণ

ক্রঃনং	বিষয়/ কোর্সের নাম	উদ্যোগী সংস্থার নাম	অংশ গ্রহণকারীর সংখ্যা	প্রশিক্ষণ কাল
১	Regional workshop on Seed Potato for Asian Countries in Indonesia.	UNECF	1 No	19 to 21 October 2010

প্রশিক্ষণ ও প্রকাশনা শাখার সচিত্র প্রতিবেদন



কম্পিউটারে ইউনিকোড ব্যবহার শীর্ষক প্রশিক্ষণ কোর্সের উদ্বোধনী অনুষ্ঠান



ডি.এন.এ. ফিংগার প্রিন্টিং এর কাজ করছেন মায়িকপ্রাণ কর্মকর্তা



আশুর গ্রো-আউট টেস্ট পর্যবেক্ষণ



সার্ক বীজ মেলায় অংশগ্রহণকারী বীজ প্রত্যয়ন এজেন্সীর স্টল



বীজ প্রত্যয়ন এজেন্সী এর কম্পিউটার ম্যাডে কম্পিউটার প্রশিক্ষণকারী বক্তৃতা



বীজ প্রত্যয়ন এজেন্সী, গাজীপুর ক্যাম্পাসে বৃক্ষ রোপন অভিযান

(চ) প্রশাসন ও হিসাব শাখা

প্রশাসন শাখা

কাজের সুষ্ঠু পরিবেশ সৃষ্টি ও শৃঙ্খলা বজায় রাখতে যে কোন প্রতিষ্ঠানের প্রশাসনিক শাখার দায়িত্ব অপরিসীম। এ শাখা যে সকল দায়িত্ব পালন করে থাকে তা হলো :-

- ❖ অফিস ব্যবস্থাপনা
- ❖ প্রথম শ্রেণীর কর্মকর্তাদের বদলী ও সিলেকশন গ্রেড প্রদানের ব্যাপারে সংশ্লিষ্ট মন্ত্রণালয়ে সুপারিশ প্রস্তাব পেশ।
- ❖ জুনিয়র অফিসার ও কর্মচারীদের বদলী।
- ❖ কর্মচারীদের নিয়োগ, সিলেকশন গ্রেড, টাইম স্কেল, চিত্তবিনোদন ছুটি ও বার্ষিক বর্ধিত বেতন মঞ্জুরী।
- ❖ কর্মচারীদের বিরুদ্ধে দায়েরকৃত বিভাগীয় মামলা তদন্তের মাধ্যমে নিষ্পত্তি।
- ❖ অফিসে কাজের সুষ্ঠু পরিবেশ সৃষ্টি ও শৃঙ্খলা বজায় রাখা।
- ❖ আবাসিক ও অফিস ভবন মেরামত, রক্ষণাবেক্ষণের ব্যাপারে প্রয়োজনীয় পদক্ষেপ গ্রহণ এবং গ্যাস, পানি ও বিদ্যুৎ সরবরাহ নিশ্চিতকরণ।
- ❖ বাৎসরিক গোপনীয় অনুবেদন সংরক্ষণ ও মন্ত্রণালয়ে যথাসময়ে প্রেরণ।

হিসাব শাখা

এই শাখা অর্থ বিষয়ক যাবতীয় কর্মকাণ্ড পরিচালনায় পরিচালককে সহায়তা প্রদান করে। অত্র এজেন্সীর প্রধান বীজ প্রত্যয়ন অফিসার এবং আয়ন ব্যয়ন কর্মকর্তা এই শাখা পরিচালনার দায়িত্বে নিয়োজিত আছেন।

এই শাখার প্রধান কাজ হলো বাৎসরিক বাজেট প্রণয়ন, আঞ্চলিক কার্যালয় ও মাঠ পর্যায়ের কার্যালয়সমূহে বরাদ্দ প্রদান, অর্থ বিষয়ক প্রতিবেদন তৈরী। বেতন ও ভাতাদি উত্তোলন এবং বিতরণের ব্যবস্থা করা। ২০১০-১১ অর্থ বছরের বাজেট প্রাপ্তি ও বিভিন্ন খরচের বিবরণী পরিশিষ্ট চ-১ তে দেখানো হলো।

বীজ প্রত্যয়ন এজেন্সী, গাজীপুর এর ২০১০-২০১১ অর্থ বছরের খরচের হিসাব
হিসাবের খাতঃ ৩-৪৩৩৮-বীজ প্রত্যয়ন এজেন্সী

(হাজার টাকায়)

খাতের বিবরণ	২০১০-২০১১ সালের সালের ব্যাজেট	২০১০-২০১১ সালের সংশোধিত ব্যাজেট	২০১০-২০১১ সালের ব্যয়	উদ্বৃত্ত (-)	খারিজ (+)	উদ্বৃত্ত/খারিজের ব্যাখ্যা
৪৫০০-স্বাস্থ্য ব্যয়	১,৫৫,০০০	১,৫৫,০০০	১,৫৪,৭১০	২৯০	০	৪জন কর্মকর্তা অন্য বিভাগে বদলী ও শূন্য পদ পূরণ না হওয়ায় ব্যয় কম হয়েছে।
৪৫০১-অফিসারদের বেতন	০০,০০০	০০,০০০	০	০	০	
৪৬০০-প্রতিষ্ঠান কর্মচারীদের বেতনঃ	১,৫৯,৫৫০	১,৫২,০০০	১,৫১,৭০০	৩০	০	১ জন নতুন কর্মচারী যোগান না করার ব্যয় কম হয়েছে।
৪৬০১-প্রতিষ্ঠান কর্মচারীদের বেতনঃ	১,৫৯,৫৫০	১,৫২,০০০	১,৫১,৭০০	৩০	০	
৪৭০০-ভাতাসিঃ	০৫,১৮৭	০৫,১৮৭	০৫,১৮৭	০	০	৪জন কর্মকর্তা অন্য বিভাগে বদলী ও শূন্য পদ পূরণ না হওয়ায় এবং ১জন নতুন কর্মচারী যোগান না করার ব্যয় কম হয়েছে।
৪৭০৫-বড়ি ভাতা ভাতা	০৫,১৮৭	০৫,১৮৭	০৫,১৮৭	০	০	
৪৭০৯-শুল্ক বিলম্বন ভাতা	২,৬৫০	২,৬৫০	২,৬৫০	০	০	
৪৭১০-উৎসব ভাতা	০০,০০০	০০,০০০	০	০	০	
৪৭১৭-চিকিৎসা ভাতা	১৭,০০০	১৭,০০০	১৬,৭০০	৩০০	০	
৪৭২৫-বোলাই ভাতা	০০,০০০	০০,০০০	০	০	০	
৪৭৫৫-চিকিৎসা ভাতা	২,৭৭০	২,৭৭০	২,৬৫০	১২০	০	৭জন কর্মচারী পিআরএল ছুটিতে যাওয়ায় ও ১জন নতুন কর্মচারী যোগান না করার ব্যয় কম হয়েছে।
৪৭৬৫-মাতারত ভাতা	০০,০০০	০০,০০০	০	০	০	জুলাই/১০ হতে মাতারত ভাতা বর্জিত হারে পাওয়ায় ব্যয় বৃদ্ধি
৪৭৭৩-শিক্ষা সহায়ক ভাতা	০	০	০	০	০	৪,৬০ লক্ষ টাকা সংশোধিত ব্যাজেটে প্রস্তাব করা হয়েছিল কিন্তু প্রয়োজনীয় ব্যাজেট পাওয়া যায়নি
৪৭৯৫-অন্যান্য ভাতা	৪,৪০০	৪,৪০০	৪,৪০০	০	০	১ জন কর্মকর্তা প্রেসন ভাতা গ্রহণ করার ব্যয় বৃদ্ধি হয়েছে
৪৮০০-সরবরাহ ও সেবা	১,৭৪,৪০০	১,৬৪,২৫০	১,৬৪,১৮৭	৬৩	৬৩	
৪৮০১-অন্ন ব্যয়	২২,৫০০	২২,৫০০	২২,৫০০	০	০	
৪৮০৩-আয়স্কর	৬,০০০	৬,০০০	৬,০০০	০	০	৪জন কর্মকর্তা অন্য বিভাগে বদলী ও শূন্য পদ পূরণ না হওয়ায় ব্যয় কম হয়েছে।
৪৮০৫-অতিরিক্ত ব্যয়	২,০০০	২,০০০	২,০০০	০	০	
৪৮০৬-ভাতা অফিস	৩,৫০০	৩,৫০০	৩,৫০০	০	০	
৪৮১০-শৌর্যকর	৫,৫০০	৫,৫০০	৫,৫০০	০	০	শৌর্যকর প্রাপ্য পাওয়ার ব্যয় কম হয়েছে
৪৮১১-ভূমিকর	২০,০০০	২০,০০০	১৯,০০০	১,০০০	০	ভূমিকর প্রাপ্য পাওয়ার ব্যয় কম হয়েছে
৪৮১৫-ভাঙ	৬০,০০০	৬০,০০০	৬০,০০০	০	০	
৪৮১৬-টেলিফোন/টেলিগ্রাম/টেলিগ্রাফ	৩,৫০০	৩,৫০০	৩,৫০০	০	০	কৃষকতা শীঘ্র করার ব্যয় কম হয়েছে

(সং পৃঃ ৫৪)

খাতের বিবরণ	২০১০-২০১১ সনের বাজেট	২০১০-২০১১ সনের সংশোধিত বাজেট	২০১০-২০১১ সনের ব্যয়	উদ্বৃত্ত (-)	ঘাতি (+)	উদ্বৃত্ত/ঘাতির ব্যাখ্যা
৪৮১৯-পানি	৪০	৪০	৩৩	৭	০	পানির বিল হ্রাস পাওয়ায় ব্যয় কম হয়েছে
৪৮২১-বিদ্যুৎ	৯,০০	৯,০০	৭,৪৯	১,৫১	০	কৃচ্ছতা সাধন করায় ব্যয় কম হয়েছে
৪৮২৩-পেট্রোল ও লুব্রিক্যান্ট	৯,০০	৯,৫০	৯,৪৯	১	০	
৪৮২৭-মুদ্রন ও বাঁধাই	১,২৫	১,০০	১,০০	০	০	
৪৮৩৬-ইউনিফর্ম	২,৫০	২,৫০	২,৪১	৯	০	
৪৮৪০-প্রশিক্ষন ব্যয়	১,০০	১,০০	১,০০	০	০	
৪৮৫১-শ্রমিক মজুরী	৮,০০	১১,০০	১১,০০	০	০	
৪৮৫২-রাসায়নিক দ্রব্যাদি ক্রয়	৩০	৩০	৩০	০	০	
৪৮৫৯-কীটনাশক	৩০	৩০	৩০	০	০	
৪৮৬১-সার	১,৭৫	১,৭৫	১,৭৫	০	০	
৪৮৯৯-অন্যান্য ব্যয়	২১,৭০	২২,০০	২২,০০	০	০	
মোট=	৯৯,০০	১,০৩,৫৫	৭৬,০০	২,৮৭	০	
৪৯০০-মেরামত ও সংরক্ষণঃ						
৪৯০১-মোটর যানবাহন	৬,০০	৬,০০	৬,০০	০	০	
৪৯০৬-আসবাবপত্র	৩,০০	৩,০০	৩,০০	০	০	
৪৯১১-কম্পিউটার ও অফিস সরঞ্জাম	৫,০০	৫,০০	৫,০০	০	০	
৪৯৯১-অন্যান্য মেরামত ও সংরক্ষণ	১০,০০	১০,০০	১০,০০	০	০	
মোট=	২৪,০০	২৪,০০	২৪,০০	০	০	
৬৮০০-সম্পদ সংগ্রহ/ক্রয়ঃ						
৬৮১৫-কম্পিউটার ও যন্ত্রাংশ	৪,০০	৪,৫০	৪,৫০	০	০	
৬৮১৭-কম্পিউটার সফটওয়্যার	২,০০	২,০০	১,৯৯	১	০	
৬৮২১-আসবাবপত্র ক্রয়	৭,০০	৭,০০	৭,০০	০	০	
৬৮২৭-বৈদ্যুতিক সরঞ্জাম	২,০০	২,০০	২,০০	০	০	
মোট=	১৫,০০	১৫,৫০	১৫,৪৯	১	০	
মোট বীজ প্রত্যয়ন এজেন্সী	৬,৫২,০২	৬,১৪,২৮	৬,০৫,৪৫	১৩,০৭	৪,২৪	

বীজ প্রত্যয়ন এজেন্সীর বিসিএস (কৃষি) ক্যাডার কর্মকর্তাগণের তথ্যাদি

সদর দপ্তর:

ক্রঃ নং	কর্মকর্তার নাম ও প্রোডেশন নং	পদবী	টেলিফোন		ফ্যাক্স/ই-মেইল/ওয়েবসাইট	নিজ জেলা	জন্ম তারিখ	চতুর্থতে ১ম যোগদানের তারিখ	বর্তমান কর্মস্থল যোগদানের তারিখ
			অফিস	বাস/মোবাইল					
১	২	৩	৪	৫	৬	৭	৮	৯	১০
১	মোঃ বিহার উদ্দিন (২৬৭)	পরিচালক	৯২৫২০০৩	৯২৬২২৩৭	৮৮-০২-৯২৫১৩০৪ ই-মেইল: dir@sca.gov.bd ওয়েবসাইট: www.sca.gov.bd	ঢাকা	৩০/১১/১৯৫২	২১/০২/১৯৭৫	০৪/০২/১০
২	হোসেন আহমেদ (৪৫৯)	মুখ্য বীজ প্রত্যয়ন অফিসার	৯২৫২০০৪	০১১১৩৩২৬৫৯	৮৮-০২-৯২৫২০০৪ hussain_ahmed126@yahoo.com XYXYU@hotmail.com	শরিয়তপুর	০১/০২/১৯৫৫	০৬/০১/১৯৭৭	২৩/০১/১১
৩	এস.এম. রশিদ (৯৪০)	মুখ্য বীজ প্রযুক্তিবিদ	৯২৫২০০৫	০১৬৭৮০৫৪৯৯৯	৮৮-০২-৯২৫২০০৫ smrashid59@yahoo.com	টাঙ্গাইল	০৬/০৪/১৯৫৫	০৩/০৪/১৯৫৯	২১/১০/০৩
৪	মোঃ মোজাম্মেল হক (১০১)	উপ-পরিচালক (ভিটি) প্রেষণ	৯২৫১১৮০	০১১১৭৬৬৪৯৯	৮৮-০২-৯২৫১১৮০	ময়মনসিংহ	০১/০১/১৯৫৫	২৯/১১/১৯৫৯	১৫/১১/১১
৫	মোঃ শফিকুর রহমান (১০১৭)	প্রধান বহিরাংশ নিয়ন্ত্রণ অফিসার	৯২৫২৫০২	০১৫৫৮০৫৪৯৯০	৮৮-০২-৯২৫২৫০২	নওগাঁ	৩০/০৬/১৯৫৫	১৬/০১/১৯৮০	০৬/০৩/১০
৬	মোঃ নূরুজ্জামান (১১৪০)	জ্যেষ্ঠ প্রশিক্ষণ অফিসার	৯২৬২২৬৪	৯৩৪০২৩৩	৮৮-০২-৯২৬২২৬৪ nuruzzamanbadal@yahoo.com	ঢাকা	২১/০১/১৯৫৮	১০/০৬/১৯৮২	০৩/০১/০৪
৭	মোঃ খায়রুল বাশার (১২১৭)	মান নিয়ন্ত্রণ অফিসার	৯২৫৭৪১১	০১১২০৩৭৯০৫	৮৮-০২-৯২৫৭৪১১	চাঁদপুর	০১/০৫/১৯৬০	২৯/১২/১৯৮৪	০৪/০৯/০৪
৮	মোঃ হাসান কবীর (১৪৯২)	উপজেলা কৃষি অফিসার (এলাকার), সংযুক্ত : বীজ প্রত্যয়ন একেদী	-	০১১৯০৪৭৭৮০৩	mhasankabir@yahoo.com	গাজীপুর	০৬/০১/১৯৬১	২০/১২/১৯৮৯	০৬/০১/০৯
৯	ড. মোঃ জাকির হোসেন (১৫২৩)	বাংলার উন্নয়ন অফিসার	৯২৬২২৪৯	০১৯৯১৮২৩২৪	zhossainsca@gmail.com	বি-বাড়িয়া	০১/০১/১৯৬২	২০/১২/১৯৮৯	০৬/০১/০৯
১০	বীরেশ্বর (১৯৮৩)	নমুনা সংগ্রহ অফিসার (আপগ্রেড)	-	০১৭৩৩৯৯০২০৬	naharkhabirun@yahoo.com	চাঁদপুর	০৮/০৫/১৯৬৭	২৫/০১/১৯৯৯	২৯/০৫/১০
১১	রওশন আরা বেগম (২১২৫)	নমুনা সংগ্রহ অফিসার (আপগ্রেড)	-	০১১১১৪০২৫৯	rabegum2006@y ahoos.com	কিশোরগঞ্জ	০১/০১/১৯৭০	৩১/০৫/২০০১	২৭/৭/১০
১২	শারমিন আভতার (২২৪২)	বীজ বিশ্লেষক	-	০১১১১৭৩৬৭১১		খুলনা	০১/০১/১৯৮০	২১/০৮/২০০৬	১৮/১০/০৯
১৩	মোঃ আব্দুল হান্নান (২২৬২)	বীজ বিশ্লেষক	-	০১১১১৮৭১০৩৭	mamunhot.bd.@ gmail.com	খুলনা	০৫/১২/১৯৮০	২১/০৮/০৬	১৮/০১/১০
১৪	মোঃ আশরাফুল আলম (২৩০৫)	নমুনা সংগ্রহ অফিসার	-	০১৭২৬৮৩৭৫১৫	ashrafuisca@yahoo.com	রংপুর	১২/০৭/১৯৮০	৩০/১১/০৮	১৬/০৯/০৯
১৫	মোঃ রাকিবুজ্জামান খান (২৩০৮)	প্রকাশনা অফিসার	-	০১১১৩০১০০৯	biborton2005@gmail.com	কুষ্টিয়া	৩১/১২/১৯৮১	৩০/১১/০৮	২৩/০২/১১
১৬	নালিরা খানম (২৪০০)	বীজ বিশ্লেষক	-	০১১৯০২০৭৮৪৪	nadira_khanam81@yahoo.com	ময়মনসিংহ	০১/১১/১৯৮০	৩০/১১/০৮	১৫/০৫/১১
১৭	মাহমুদা হক (২৪৫৫)	বীজ বিশ্লেষক	-	০১১৮৪৪৫০১১		গাজীপুর	১৮/০১/১৯৮০	৩০/১১/০৮	১০/১১/১০
১৮	শূন্য	নমুনা সংগ্রহ অফিসার							

চট্টগ্রাম অঞ্চল :

ক্রঃ নং	কর্মকর্তাদের নাম ও প্রোডেশন নং	পদবী ও কর্মস্থলের ঠিকানা	টেলিফোন		ফ্যাক্স/ইমেইল	নিজ জেলা	জন্ম তারিখ	সরকারী চাকুরীতে ১ম যোগদানের তারিখ	বর্তমান কর্মস্থলে যোগদানের তারিখ
			অফিস	বাসা/ মোবাইল					
১	২	৩	৪	৫	৬	৭	৮	৯	১০
১	আ.ক.ম শাহরীয়ার (১৩৩৬)	আঞ্চলিক বহিরাংশ অফিসার, আঞ্চলিক বহিরাংশ অফিস, বীজ প্রত্যয়ন এজেন্সী সরকারী অফিস ভবন ২ (৭ম তলা) অগ্রা বাদ, চট্টগ্রাম -৪১০০	০৩১/৭২০৮১১	০৩১/৬২০৬৩৬ ০১৮১৯৮৬৫৩৯২	০৩১/৭২০৮১১	ফেনী	৩১/০৩/১৯৬১	০১/০৪/৮৭	১৮/১২/০৬
২	কামাল উদ্দীন আহমদ (১২৮৪)	বহিরাংশ অফিসার, বহিরাংশ অফিস, বীজ প্রত্যয়ন এজেন্সী ঝলসী, পাহাড়তলী, চট্টগ্রাম -৪২০২	০৩১/৬৫৯১৫৪	০১৭১৫০৫৩৯৮৯	-	বি- বাড়ীয়া	১৪/১১/১৯৬১	০১/০৪/৮৭	২২/১২/০৫
৩	খোকন চন্দ্র ঘোষ (১৫৩৫)	বহিরাংশ অফিসার, বহিরাংশ অফিস, বীজ প্রত্যয়ন এজেন্সী সদর থানা, কক্সবাজার -৪৭০০	০৩৪১/৬৩৫৭১	০১৭১৬১২৬৩৯৮	-	লক্ষীপুর	১৩/০৬/১৯৬২	২০/১২/৮৯	৩১/০৮/০৪
৪	মোঃ লুৎফুল করিম (১৫৯৮)	বহিরাংশ অফিসার, বহিরাংশ অফিস, বীজ প্রত্যয়ন এজেন্সী মেজা, বি-বাড়িয়া- ৩৪	০৮৫১/৫৩২১৮	০১৯১২৩৭৩২১৫	-	বিবাড়ীয়া	১১/০৯/১৯৬০	২০/১২/৮৯	৩১/০৮/০৪
৫	শূন্য পদ	বহিরাংশ অফিসার, বহিরাংশ অফিস, বীজ প্রত্যয়ন এজেন্সী মহিলা, ফেনী -৩৯০০	০৩৩১/৭৪০৮৬	-	-	-	-	-	-
৬	শূন্য পদ	বহিরাংশ অফিসার, বহিরাংশ অফিস, বীজ প্রত্যয়ন এজেন্সী, মাধবপুর, ইটাখোলা-৩৩৩১, হাংগু-৩৩০০	০৮৩১/৩৩৭৬-৩৬	-	-	-	-	-	-

ঢাকা অঞ্চল :

ক্রঃ নং	কর্মকর্তাদের নাম ও প্রোডেশন নং	পদবী ও কর্মস্থলের ঠিকানা	টেলিফোন		ফ্যাক্স/ইমেইল	নিজ জেলা	জন্ম তারিখ	সরকারী চাকুরীতে ১ম যোগদানের তারিখ	বর্তমান কর্মস্থলে যোগদানের তারিখ
			অফিস	বাসা/ মোবাইল					
১	২	৩	৪	৫	৬	৭	৮	৯	১০
১	শেখ মোঃ মোজাহিদ নোমানী (১৪০৬)	আঞ্চলিক বহিরাংশ অফিসার, আঞ্চলিক বহিরাংশ অফিস বীজ প্রত্যয়ন এজেন্সী সোচ ভবন চত্তর, ২২ মানিক মিয়া এভেনিউ শেরেবাগানগর, ঢাকা -১২০৭	৯১৩৪৪৯০	৭২১৮৭০৮ ০১৯১১৫৭৩৫৭৯	৬ ৮৮-০২ ৯১৩৪৪৯০	শেরপুর	১৩/০১/১৯৬০	১/৪/৮৭	২৪/০৩/১১
২	ড. মুহম্মদ শরীফুল ইসলাম (১৩৯৩)	বহিরাংশ অফিসার, বহিরাংশ অফিস, বীজ প্রত্যয়ন এজেন্সী, সদর দপ্তর, গাজীপুর -১৭০১	৯২৫৩৬০৫	০১৫৫৮৪৪৬৬১১	-	সাতক্ষীরা	৩১/১০/১৯৬০	০১/০৪/৮৭	০৬/০৬/০৬

৫	মোঃ মোস্তফা কামাল (১৬৪০)	বহিরাংগন অফিসার, বহিরাংগন অফিস, বীজ প্রত্যয়ন এজেন্সী, ক্রীপুর, রাজবাড়ী-৭৭০০	০৬৪১/৬৫৮৫১	০১৭১৬৭৯৬৪৩২	-	রাজবাড়ী	০১/০১/১৯৬৪	১১/১২/৯১	০৪/০২/২০১০
৩	রঞ্জিত কুমার গাল (১৪৬২)	বহিরাংগন অফিসার, বহিরাংগন অফিস, বীজ প্রত্যয়ন এজেন্সী, সেচ ভবন চত্বর, ২২ মানিক মিয়া এভিনিউ, শেরেবাকালানগর, ঢাকা-১২০৭।	৯১১৬০৮২	০১৮১৮৬০০৭০৬	-	টাংগাইল	১২/০৬/১৯৬৩	২০/১২/৮৯	৩০/৩/২০১০
৪	আবু মঈন মোঃ আখতারুজ্জামান (১৪৬৫)	বহিরাংগন অফিসার, বহিরাংগন অফিস, বীজ প্রত্যয়ন এজেন্সী, চাড়ালাজানী, মধুপুর ১৯৯৬, টাঙ্গাইল।	০৩৮৮৯৭৫/৮৮০৬৩	০১৭১৫৫৪৪৬২৮৯	-	জামালপুর	০১/০১/১৯৬৩	২০/১২/৮৯	
৬	মোঃ রেজাউল করিম (১৭০২)	বহিরাংগন অফিসার, বহিরাংগন অফিস, বীজ প্রত্যয়ন এজেন্সী, ৩০ বাঘমারা রোড, ময়মনসিংহ-২২০০	০৯২/৫৫২২৯	০১৭৩৩৭১৯৫৪২	-	নেত্রকোনা	১৫/০১/১৯৬৬	০১/০৪/১৯৯৩	২২/০৫/২০১১
৭	এস.এম. সহীদ নূর আকবর (১৭৪৯)	বহিরাংগন অফিসার, বহিরাংগন অফিস, বীজ প্রত্যয়ন এজেন্সী, আবুর টাকুর পাড়া, টাঙ্গাইল-১৯০০	০৯২১/৫৪৪০১	০১১৯১০২৮৭৬৭৬	-	টাংগাইল	১২/০৬/১৯৬৬	২৫/৪/৯৪	১২/১/২০১১
৮	মোঃ লুৎফর রহমান সিকদার (২০৮২)	বহিরাংগন অফিসার, বহিরাংগন অফিস, বীজ প্রত্যয়ন এজেন্সী, মানিকগঞ্জ-১৮০০	০৬৫১/৬১৭০৪	০১৭১২৬৪০৮৯৫	-	মানিকগঞ্জ	১৩/০৬/১৯৭০	৩১/৫/০১	০৯/১১/২০১০
৯	জাকিয়া সুলতানা (২১০৯)	বহিরাংগন অফিসার, বহিরাংগন অফিস, বীজ প্রত্যয়ন এজেন্সী, ইসলাম ম্যানশন, ভোকেশনাল রোড, জামালপুর-২০০০।	৬৫৫৬/৬২৬৯০	০১৭১৫৫১৪৬৬৯৭	-	ময়মনসিংহ	০৬৯৫/৫০/৯৭	৩১/০৫/২০০১	

যশোর অঞ্চল :

ক্রঃ নং	কর্মকর্তাদের নাম ও প্রোডেশন নং	পদবী ও কর্মস্থলের ঠিকানা	টেলিফোন		ফ্যাক্স/ইমেইল	নিজ জেলা	জন্ম তারিখ	সরকারী চাকুরীতে ১ম যোগদানের তারিখ	বর্তমান কর্মস্থলে যোগদানের তারিখ
			অফিস	বাসা/ মোবাইল					
১	শূন্য পদ		৪	৩	৬০০৪০৪৩৩৪০	৬	৭	৯	০১
১	পরেণ কুমার রায় (১৪৪৭)	আঞ্চলিক বহিরাংগন অফিসার, আঞ্চলিক বহিরাংগন অফিস, বীজ প্রত্যয়ন এজেন্সী পূর্ব বাতান্দিপারা, ঢাকা রোড, যশোর।	০৫০৪০৪৩৩৪০	০১৭১৬৭৬০৬২৩৭৩৫	৭০০৪০৪৩৩৪০	-	-	-	২০/৬/৯৫

৩	মোঃ কামরুল হক মিয়া (১৪৬৩)	বহিরাংগন অফিসার, বহিরাংগন অফিস বীজ প্রত্যয়ন এজেন্সী প্রদর্শনী মাঠ, হাসপাতাল রোড, মজমপুর, কুষ্টিয়া-৯০০০।	০৭১/৬২৬০৪	০১৭১৬-১৬২৭৫১	-	কুষ্টিয়া	০১/০১/১৯৬২	২০/১২/৮৯	২৮/০৮/০৩
৪	মোঃ আলী হাসান (১৫১৫)	বহিরাংগন অফিসার, বহিরাংগন অফিস বীজ প্রত্যয়ন এজেন্সী জীবনগঞ্জ-৭২৩০, চুয়াডাঙ্গা।	০৭৬২৪/৭৫২৮১	০১৮১৮-৮২৫৪৬৬	-	কিনাইনহ	০১/০৭/১৯৬২	২০/১২/৮৯	১৭/০৪/০৬
৫	শ্যামল কুমার বিশ্বাস (১৫৬৯)	বহিরাংগন অফিসার, বহিরাংগন অফিস বীজ প্রত্যয়ন এজেন্সী কলেজ রোড, চুয়াডাঙ্গা-৭২০০	০৭৬১/৬২৬৯৩	০১৭১২-৮৯২৭৪৬	-	কিনাইনহ	০১/০৮/১৯৬২	২০/১২/৮৯	২২/১২/০৫
৬	রতন কুমার সরকার (১৫৭২)	বহিরাংগন অফিসার, বহিরাংগন অফিস বীজ প্রত্যয়ন এজেন্সী, কিনাইনহ-৭৩০০	০৪৫১/৬২৮৮২	০১৭১৭-৫৮২৯৮৬	-	নড়াইল	০৫/০৯/১৯৬২	২০/১২/৮৯	১৫/০৫/১০
৭	শূন্য পদ	বহিরাংগন অফিসার, বহিরাংগন অফিস, বীজ প্রত্যয়ন এজেন্সী, মোহেরপুর	০৭৯১/৭২৫	-	-	-	-	-	-
৮	শূন্য পদ	বহিরাংগন অফিসার, বহিরাংগন অফিস বীজ প্রত্যয়ন এজেন্সী খামারবাড়ী, বগুড়া রোড, বরিশাল-৮২০০	০৪৩১/২১৭২২৭০	-	-	-	-	-	-

বগুড়া অঞ্চল :

ক্রঃ নং	কর্মকর্তাদের নাম ও প্রোভেশন নং	পদবী ও কর্মস্থলের ঠিকানা	টেলিফোন		ফ্যাক্স/ইমেইল/ ওয়েবসাইট	নিজ জেলা	জন্ম তারিখ	সরকারী চাকরিতে ১ম যোগদানের তারিখ	বর্তমান কর্মস্থলে যোগদানের তারিখ
			অফিস	বাসা/ মোবাইল					
১	২	৩	৪	৫	৬	৭	৮	৯	১০
১	মোঃ মনিরুজ্জামান (১৫০৭)	আঞ্চলিক বহিরাংগন অফিসার, অঞ্চলিক বহিরাংগন অফিস বীজ প্রত্যয়ন এজেন্সী, রিয়াজকাজী লেন, সূত্রাপুর, বগুড়া-৫৮০০	০৫১/৬৬৯০৫	০৫১-৬৬৯০৫ ০১৭২০৫০২০২৩	০৫১/৬৬৯০৫	কুষ্টিয়া	১২/০৩/১৯৬২	২০/১২/৮৯	১৪/০৯/০৩
২	ডঃ মোঃ মোস্তাফিজুর রহমান প্রধান (১৪৬৮)	বহিরাংগন অফিসার, বহিরাংগন অফিস, বীজ প্রত্যয়ন এজেন্সী, হাজীপাড়া, ঠাকুরগাঁও-৫১০০	০৫৩১/৬২৫০৪	০১৭১৬-০৭৬৫৫৪	-	পঞ্চগড়	১১/০১/১৯৬৩	২০-১২-৮৯	১৯-১১-৯০

৩	ডঃ মোঃ মাহবুবুর রহমান (১৪৭১)	বহিরাংগন অফিসার, বহিরাংগন অফিস, বীজ প্রত্যয়ন এজেন্সী (দিনাজপুর-১) জেল রোড, দিনাজপুর-৫২০০।	০৫৩১/৬৫০৯২	০১৭১১-৮০৩৮-৭৬	-	দিনাজপুর	২৫/১০/১৯৬২	২০/১২/৮৯	২৯/০১/০৮
৪	এম. এম. গোলাম আহমদ সর (১৪৭৮)	বহিরাংগন অফিসার, বহিরাংগন অফিস বীজ প্রত্যয়ন এজেন্সী (বগুড়া-১) রিয়াজকাজী লেন, সূত্রাপুর বগুড়া-৫৮০০	০৫১/৬৬২১৪	০১৭১৬-৩৫৯০১৪	-	দিনাজপুর	১৫/০১/১৯৬৩	২০/১২/৮৯	১৪/১২/০৫
৫	মোহঃ কামাল উদ্দিন তাজুন্নার (১৫১৮)	বহিরাংগন অফিসার, বহিরাংগন অফিস বীজ প্রত্যয়ন এজেন্সী (বগুড়া-২) রিয়াজকাজী লেন, সূত্রাপুর, বগুড়া-৫৮০০	০৫১/৬৬৪২২	০১১৯৫-৪০২৭০৫	-	দিনাজপুর	১২/০৬/১৯৬২	২০/১২/৮৯	১৫/১১/১০
৬	প্রদীপ হুমার শুহ (১৫৫৭)	বহিরাংগন অফিসার, বহিরাংগন অফিস, বীজ প্রত্যয়ন এজেন্সী (দিনাজপুর-২) জেল রোড, দিনাজপুর-৫২০০।	০৫৩১/৬৪১৬৫	০১৭১২-৬১৭২০৫	-	দিনাজপুর	০১/১১/১৯৬৩	২০/১২/৮৯	০৪/০১/০৮
৭	মোঃ মনজু আলম সরকার (২২০০)	বহিরাংগন অফিসার, বহিরাংগন অফিস বীজ প্রত্যয়ন এজেন্সী ডাকবাংলা রোড, নীলফামারী-৫৩০০	০৫৫১/৬১৬৩০	০১৭১২-৫৯০৯৭৫	-	দিনাজপুর	১৫/০৬/১৯৭১	১০/১২/০৩	২৩/১১/০৯
৮	শূন্য পদ	বহিরাংগন অফিসার, বহিরাংগন অফিস বীজ প্রত্যয়ন এজেন্সী নিউ ইঞ্জিনিয়ার পাড়া, রংপুর-৫৪০০	০৫২১/৬৪৫১৭	-	-	-	-	-	-

আঞ্চলিক বীজ পরীক্ষাগার, ঈশ্বরদী, পাবনা এবং আওতাধীন অঞ্চল :

ক্রঃ নং	কর্মকর্তাদের নাম ও শ্রেণি	পদবী	টেলিফোন		ফ্যাক্স/ইমেইল	নিজ জেলা	জন্ম তারিখ	সরকারী চাকরিতে ১ম যোগদানের তারিখ	বর্তমান কর্মস্থলে যোগদানের তারিখ
			অফিস	বাসা/ সোবাইল					
১	২	৩	৪	৫	৬	৭	৮	৯	১০
১	মোঃ সাজ্জাদুর রহমান (১৩৯৭)	কৃষিতত্ত্ববিদ, ঈশ্বরদী, পাবনা	০৭৩২৬-৬৩৬০৭	০৭৩২৬-৬৩৭৪৯ ০১৭১১-১৩৪৭৭৪	-	নাটোর	০২/০১/১৯৬১	০১/০৪/৮৭	২৫/০১/১০
২	শূন্য পদ	বীজ বিশ্লেষক, ঈশ্বরদী	-	-	-	-	-	-	-
৩	শূন্য পদ	বীজ বিশ্লেষক, ঈশ্বরদী	-	-	-	-	-	-	-

ক্রঃ নং	কর্মকর্তাদের নাম ও প্রোডেশন নং	পদবী	টেলিফোন		ফ্যাক্স/হিটেল	নিজ জেলা	জন্ম তারিখ	সরকারী সাক্ষরীতে ১ম যোগাদানের তারিখ	বর্তমান কর্মস্থলে যোগাদানের তারিখ
			অফিস	বাস/ মোবাইল					
১	২ মোঃ কবির উদ্দিন সরকার (১৫৯১)	৩ বহিরাংগন অফিসার, বহিরাংগন অফিস, বীজ প্রত্যয়ন এজেন্সী সাঁঃ নবাবগঞ্জ ৩০০।	০৭৮১/৫৫০০৩	০১৯১৫-১৬৫০৭০	৬	গাজীপুর	১ ৩০/০১/১৯৬২	৯ ২০/১২/৮৯	০৫ ৩১/১২/০৯
২	আহমেদ শাহী (১৬৫২)	বহিরাংগন অফিসার, বহিরাংগন অফিস, বীজ প্রত্যয়ন এজেন্সী লক্ষীপুর, প্যারামেডিকেল রোড, রাজশাহী ৩০০	০৭২১/৭৫৩৬২	০১৭১০-৯৪৪৭৭	-	নাটোর	১১/০৬/১৯৬৫	১১/১২/৯১	০২/০৫/০৯
৩	মোঃ মহব্বত হোসেন (১৭৮৫)	বহিরাংগন অফিসার, বহিরাংগন অফিস, বীজ প্রত্যয়ন এজেন্সী, চৈবনিয়া, পাবনা।	০৭৩১/৬৩২৩৫	০১৭১৫-৭১৭৩১০	-	সিরাজগঞ্জ	০১/০১/১৯৬২	২৫/৪/৮৯	৭৯/১১/৮২

Seed Quality Assurance Activities of SCA

